

2026 KATALOG PRODUKTÓW

OPONY DO SAMOCHODÓW
CIĘŻAROWYCH I AUTOBUSÓW



KRÓTKA HISTORIA MARKI

Po dekadzie perspektywicznego rozwoju Armstrong kupuje małe przedsiębiorstwo produkujące opony w New Haven w stanie Connecticut.

Armstrong wprowadza na rynek pierwszą diagonalną oponę z włókna szklanego, jeden z wielu swoich wynalazków.

Armstrong osiąga rekordowy wynik sprzedaży o wartości 1 miliarda dolarów.

Pirelli wycofuje markę Armstrong w drugiej połowie lat 90-tych.

Marka Armstrong powraca do branży oponiarskiej w nowej odsłonie, kontynuując dziedzictwo firmy Armstrong, polegające na tworzeniu produktów klasy premium przez ludzi skoncentrowanych na jakości.

1912 ←

George F. Armstrong, sprzedawca opon z New Jersey, rozpoczyna działalność w branży opon dętkowych i pneumatycznych w niewielkim pomieszczeniu na poddaszu.

→ 1922

Armstrong staje się piątym co do wielkości producentem opon na świecie i plasuje się wśród firm z listy Fortune 500.

1961 ←

→ 1965

Armstrong Rubber Company przenosi się do siedziby o wartości 7 milionów dolarów, zaprojektowanej przez znanego architekta Michaela Brauera w New Haven w stanie Connecticut.

1970 ←

→ 1986

1988 ←

Armstrong zostaje przejęty przez Pirelli S.p.A., stając się Pirelli Armstrong Tyre Corporation.

→ 1990

2012 ←

ZAFCO przejęło markę Armstrong od Pirelli z zamiarem odbudowania jej od podstaw.

→ 2015

2019 ←

Armstrong wchodzi na rynek europejski.

O NAS

Firma Armstrong Tyres została założona w 1912 r. przez George'a F. Armstronga na małym poddaszu w New Jersey. Na początku lat 60. Armstrong był już dobrze znaną marką opon i piątym co do wielkości producentem opon na świecie.

W ciągu ostatnich dziesięciu lat systematycznie pracowaliśmy nad przywróceniem tej zaufanej amerykańskiej marki opon oraz jej unowocześnieniem, aby stała się linią produktów klasy premium. Nowa generacja opon Armstrong to jakość, wartość i bezpieczeństwo. Jesteśmy dumni, że możemy kontynuować dziedzictwo firmy Armstrong, polegające na tworzeniu wysokiej jakości opon przez ludzi skoncentrowanych na jakości.



DLACZEGO ARMSTRONG?

ZAAWANSOWANE ŚRODKI BEZPIECZEŃSTWA

Każda opona przed opuszczeniem hali produkcyjnej jest sprawdzana promieniami rentgena i poddawana szczegółowym testom pod kątem osiągnięć, trwałości i bezpieczeństwa.



WYJĄTKOWY PROGRAM GWARANCYJNY – THE BUILT TO LAST (STWORZONE NA LATA)

Nasza wiodąca w branży gwarancja obejmuje bezpłatną wymianę opony, która przestanie nadawać się do użytku w ciągu pierwszych 12 miesięcy lub pierwszych 15% zużycia oraz proporcjonalną wymianę w ciągu 6 lat od daty produkcji. Oferujemy również gwarancję na zagrożenia na drodze dla wszystkich rodzajów opon w ciągu 3 lat od daty produkcji lub do 50% zużycia.



WYJĄTKOWY SYSTEM WSPARCIA SPRZEDAŻY

Dealerzy firmy Armstrong otrzymują wsparcie w zakresie sprzedaży, w tym materiały szkoleniowe i programy marketingowe, dzięki czemu mają w zasięgu ręki wszystkie potrzebne narzędzia sprzedażowe.



ROZPOZNAWALNA MARKA Z BOGATYM DZIEDZICTWEM

Marka Armstrong była niegdyś znana na całym świecie, znajdowała się na liście Fortune 500 i była piątym co do wielkości producentem opon na świecie.



INTEGRALNOŚĆ OBUDOWY

Doskonała integralność karkasu opon Armstrong pozwala na ich wielokrotne bieżnikowanie, co wydłuża okres eksploatacji opony i ostatecznie zmniejsza ilość odpadów składowanych na wysypiskach.



ZASTOSOWANIE OPON

PROWADZĄCA

NAPĘDOWA

NACZEPA

WSZYSTKIE OSIE

DŁUGODYSTANSOWE
I REGIONALNE →



ASH11+



ASH12



ATH11

TRANSPORT
REGIONALNY →



ASR12



ADR11



ADR12



ATR12

NA DROGACH I POZA NIMI
(TRANSPORT MIESZANY) →



ASM11



ADM11



ADM



AOM11

BUDOWA →



ADG11

TRANSPORT MIEJSKI →

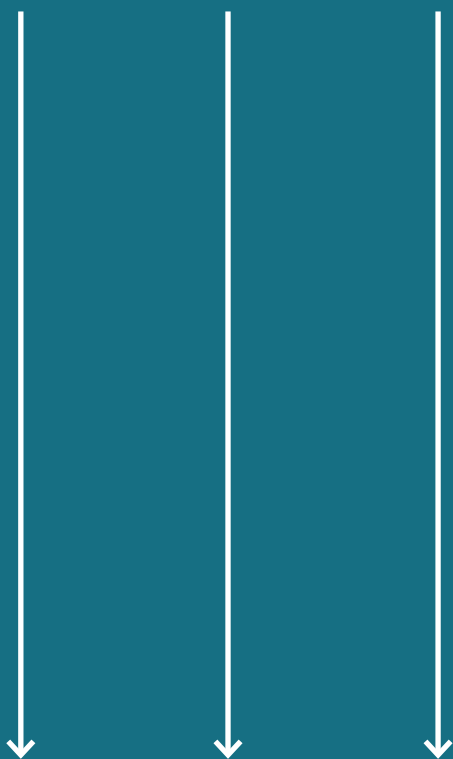


AOU11

SKRÓTY W NAZWIE

PRZYKŁAD →

A S H



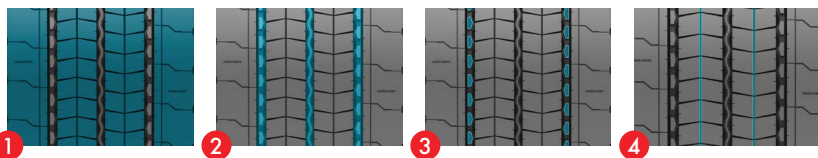
Armstrong
(MARKA)

Ster
(POZYCJA)

Autostrada
(ZASTOSOWANIE)

LITERA	DEFINICJA	TYP
A	Armstrong	Marka
S	Prowadząca	Pozycja
D	Napędowa	Pozycja
T	Naczepa	Pozycja
O	Omni (wszystkie pozycje)	Pozycja
H	Autostrada	Zastosowanie
R	Transport regionalny	Zastosowanie
M	Transport mieszany	Zastosowanie
G	Żwir	Zastosowanie
U	Transport miejski	Zastosowanie

ASH11+ /



POLISH

- KOMPAKTOWA KONSTRUKCJA BIEŻNIKA** zapewnia zwiększony przebieg i zmniejsza koszty eksploatacji.
- TRZY SZEROKIE PODŁUŻNE ROWKI** zapewniają zwiększoną trakcję w czasie każdych warunków drogowych.
- CIĄGŁE WYRZUTNIKI KAMIENI** na zewnętrznych rowkach ograniczają zatrzymywanie kamieni i ich wwiercanie się, co zwiększa trwałość osnowy.
- SAMOREGENERUJĄCE SIĘ KLOCKI** bieżnika z ukrytymi rowkami, które pojawiają się w miarę zużywania się bieżnika, zapewniają lepszą trakcję i bezpieczeństwo.

CZECH




- KOMPAKTNÍ DESIGN BĚHOUNU ZAJIŠŤUJE** vyšší počet najetých kilometrů a snižuje provozní náklady.
- TŘI ŠIROKÉ PODÉLNÉ DRÁŽKY** zajišťují lepší přilnavost za všech podmínek na vozovce.
- SOUVISLÉ VYHAZOVAČE KAMENŮ NA** vnějších drážkách snižují zachytávání a pronikání kamenů, což přispívá ke zvýšení životnosti pláště.
- SAMOTNÉ GENERATIVNÍ BLOKY** běhounu se skrytými drážkami, které se objevují při opotřebení běhounu a zajišťují lepší trakci a bezpečnost.

SLOVAKIA

- KOMPAKTNÝ DIZAJN BEHŮŇA POSKYTUJE** vyšší kilometrový nájazd a znižuje prevádzkové náklady.
- TRI ŠIROKÉ POZDĹŽNE DRÁŽKY** zabezpečujú lepšiu priľnavosť na vozovke za všetkých podmienok.
- SÚVISLÉ VYMRŠŤOVAČE KAMEŇOV** na vonkajších drážkach znižujú zachytávanie a prenikanie kameňov, čo prispieva k predĺženiu životnosti plášta.
- SAMOTNÉ GENERATÍVNE BLOKY BEHŮŇA** so skrytými drážkami, ktoré sa objavujú pri opotrebovaní behúňa a ponúkajú lepšiu trakciu a bezpečnosť.

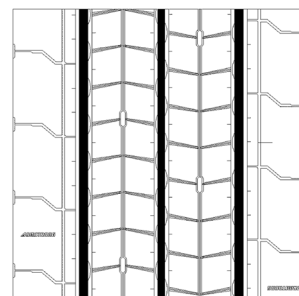
POZYCJE



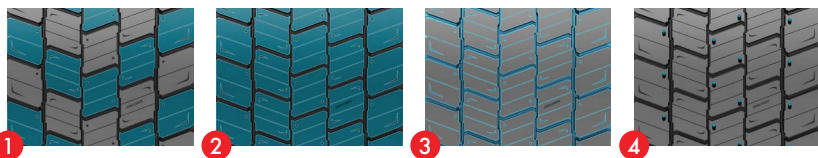
ROZMIAR OPONY	PR	INDEKS NOŚNOŚCI	INDEKS PRĘDKOŚCI	GLEBOKOŚĆ BIEŻNIKA	ETYKIETY ENERGETYCZNE		
				(MM)			
295/60R22.5	16	150/147	L	14.0	C	B	71dB/A
295/80R22.5	18	154/149	M	14.0	C	C	71dB/A
315/60R22.5	16	154/148	L	14.0	C	B	71dB/A
315/70R22.5	18	156/150	L	14.0	C	C	71dB/A
315/80R22.5	20	156/150	L	14.0	C	C	71dB/A
315/80R22.5	22	158/150	L	14.0	C	C	71dB/A

WYTYCZNE DOTYCZĄCE POGŁĘBIANIA BIEŻNIKA

ROZMIAR OPONY	GLEBOKOŚĆ POGŁĘBIANIA	SZEROKOŚĆ POGŁĘBIANIA
	(MM)	(MM)
295/60R22.5	2.5	9.0 - 10.0
295/80R22.5	2.5	8.0 - 10.0
315/60R22.5	2.5	9.0 - 10.0
315/70R22.5	2.5	8.0 - 10.0
315/80R22.5	2.5	8.0 - 10.0



ADR11 /



POLISH

1. **UNIKALNY KIERUNKOWY WZÓR BIEŻNIKA** zapewnia lepszą przyczepność w każdych warunkach pogodowych.
2. **KOMPAKTOWE I SZTYWNE KLOCKI BIEŻNIKA** wyposażone w zróżnicowane wzory lameli w celu zmniejszenia hałasu.
3. **UKRYTE ROWKI WZDŁUŻNE** i poprzeczne zapewniają lepszą przyczepność i trakcję przez cały okres użytkowania.
4. **LAMELE 3D I GŁĘBOKIE OTWORY** w klockach bieżnika zapewniają szybsze odprowadzanie wody.

CZECH




1. **UNIKÁTNÍ SMĚROVÝ DESIGN BĚHOUNU** zajišťuje lepší trakci za všech povětrnostních podmínek.
2. **KOMPAKTNÍ A PEVNÉ BLOKY** běhounu vybavené různými vzory lamel pro snížení hluku.
3. **SKRYTÉ PODÉLNÉ A PŘÍČNÉ DRÁŽKY** zajišťují přilnavost a trakci po celou dobu životnosti.
4. **3D LAMELY A HLUBOKÉ OTVORY** v blocích běhounu zajišťují rychlejší odvod vody.

SLOVAKIA

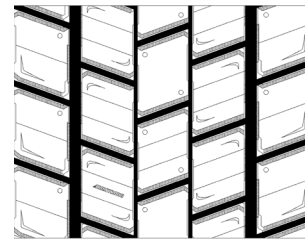
1. **UNIKÁTNY SMEROVÝ DEZÉN ZAIŠŤUJE** lepšiu trakciu za všetkých poveternostných podmienok.
2. **KOMPAKTNÉ A PEVNÉ BLOKY** behúňa vybavené rôznymi vzormi lamiel na zníženie hluku.
3. **SKRYTÉ POZDĹŽNE A PRIEČNE** drážky zaisťujú priľnavosť a trakciu počas celej životnosti.
4. **3D LAMELY A HLBOKÉ OTVORY** v blokoch behúňa zaisťujú rýchlejšie odvádzanie vody.

POZYCJE

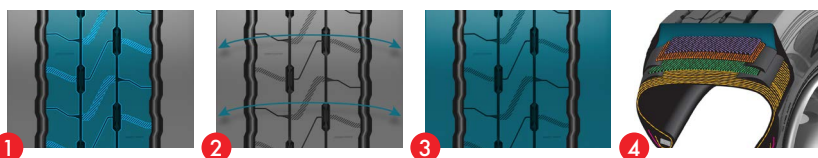


ROZMIAR OPONY	PR	INDEKS NOŚNOŚCI	INDEKS PRĘDKOŚCI	GŁĘBOKOŚĆ BIEŻNIKA	ETYKIETY ENERGETYCZNE		
				(MM)			
295/60R22.5	16	150/147	L	16.5	C	B	73dB/A
295/80R22.5	16	152/148	M	16.5	C	B	73dB/A
315/60R22.5	16	152/148	L	16.5	C	B	75dB/B
315/70R22.5	16	154/150	L	16.5	C	B	73dB/A
315/80R22.5	20	156/150	L	16.5	C	B	73dB/A

WYTYCZNE DOTYCZĄCE POGŁĘBIANIA BIEŻNIKA		
ROZMIAR OPONY	GŁĘBOKOŚĆ POGŁĘBIANIA	SZEROKOŚĆ POGŁĘBIANIA
	(MM)	(MM)
295/60R22.5	2.5	7.0 - 8.0
295/80R22.5	2.5	7.0 - 8.0
315/60R22.5	2.5	7.0 - 8.0
315/70R22.5	2.5	7.0 - 8.0
315/80R22.5	2.5	7.0 - 8.0



ATH11



POLISH

- SAMOREGENERUJĄCY SIĘ, INNOWACYJNY WZÓR I KONSTRUKCJA BIEŻNIKA** z ukrytymi rowkami wzdłużnymi i lamelami w trzech środkowych żebrach zapewnia lepszą trakcję przez cały okres eksploatacji opony.
- SZERSZY WZÓR BIEŻNIKA Z SOLIDNYMI** żebrami barkowymi i specjalna formuła bieżnika zapewniają optymalną powierzchnię styku z podłożem przy jednoczesnej odporności na szorowanie boczne.
- ZOPTYMALIZOWANY BIEŻNIK** i mieszanka o niskiej histerezie zapewnia niższe opory toczenia co przekłada się na większą oszczędność paliwa i dłuższe przebiegi.
- MOCNIEJSZA OSNOWA I CZTERY STALOWE** pasy zwiększają żywotność i możliwość bieżnikowania.

CZECH

- SAMOTNÝ GENERATIVNÍ, INOVATIVNÍ DESIGN** běhounu se skrytými podélnými drážkami a lamelami ve třech středových žebrech zajišťuje lepší trakci po celou dobu životnosti pneumatiky.
- ŠIRŠÍ DEZÉN BĚHOUNU S PEVNÝMI** okrajovými žebrami a speciální skladba běhounu zajišťují optimální stopu a zároveň odolnost proti bočnímu oděru.
- OPTIMALIZOVANÝ BĚHOUN A SMĚS S** nízkou hysterezi zajišťují nižší valivý odpor, což vede k efektivnější spotřebě paliva a vyššímu počtu najetých kilometrů.
- SILNĚJŠÍ VRSTVA KORDOVÉ TKANINY** a čtyři ocelové pásy zvyšují životnost a protektorovatelnost.

SLOVAKIA

- SAMOTNÝ GENERATÍVNY, INOVATÍVNY DIZAJN** behúňa so skrytými pozdĺžnymi drážkami a lamelami v troch stredových rebrách poskytuje lepšiu trakciu počas celej životnosti pneumatiky.
- ŠIRŠÍ DEZÉN BEHÚŇA S PEVNÝMI** okrajovými rebrami a špeciálna behúňova zmes zaisťujú optimálnu stopu a súčasne aj odolnosť proti bočnému oderu.
- OPTIMALIZOVANÝ TVAR BEHÚŇA A ZMES S** nízkou hystereziou zaisťujú nižší valivý odpor, čo prináša efektívnejšiu spotrebu paliva a vyšší kilometrový nájazd.
- SILNEJŠIA VRSTVA KORDOVEJ TKANINY** a štyri ocelové pásy zvyšujú odolnosť a protektorovateľnosť.

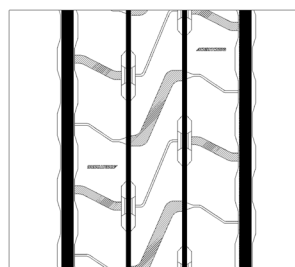
POZYCJE



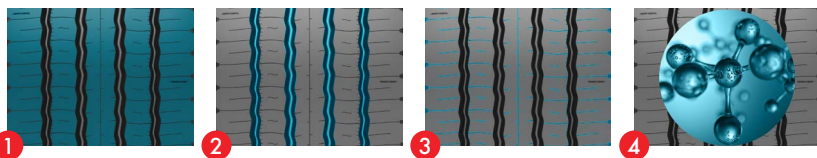
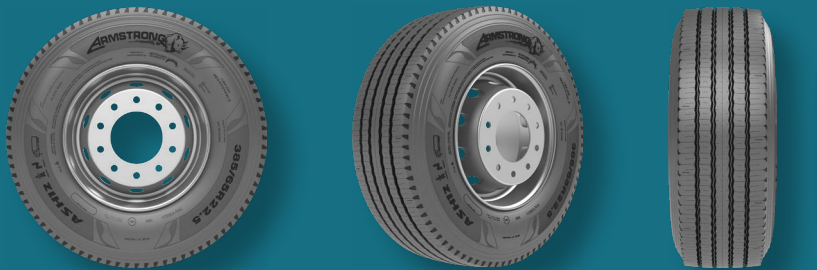
ROZMIAR OPONY	PR	INDEKS NOŚNOŚCI	INDEKS PRĘDKOŚCI	GŁĘBOKOŚĆ BIEŻNIKA	ETYKIETY ENERGETYCZNE		
				(MM)			
385/55R19.5	18	156	J	13.0	C	B	71dB/A
435/50R19.5	-	160	J	13.0	C	B	71dB/A
435/50R19.5	-	164	J	13.0	C	B	71dB/A
445/45R19.5	-	160	J	13.0	C	B	71dB/A
445/45R19.5	-	164	J	13.0	C	B	71dB/A
385/55R22.5	20	160	K	14.5	B	B	71dB/A
385/65R22.5	20	160	K	14.5	B	B	71dB/A
385/65R22.5	24	164	K	14.5	B	B	71dB/A

WYTYCZNE DOTYCZĄCE POGŁĘBIANIA BIEŻNIKA

ROZMIAR OPONY	GŁĘBOKOŚĆ POGŁĘBIANIA	SZEROKOŚĆ POGŁĘBIANIA
	(MM)	(MM)
385/55R19.5	2.5	8.0 - 9.0
435/50R19.5	2.5	8.0 - 9.0
445/45R19.5	2.5	8.0 - 9.0
385/55R22.5	2.5	8.0 - 9.0
385/65R22.5	2.5	8.0 - 9.0



ASH12 /



POLISH

- MOCNE ŻEBRA BARKOWE** i pięciopiętrowy wzór bieżnika zaprojektowany z myślą o wyjątkowej sterowności, podczas gdy konstrukcja żeber o piramidalnej podstawie oferuje zmniejszone opory toczenia, które zmieniają się wraz ze zużyciem opony.
- CZTERY SZEROKIE ZYGZAKOWATE ROWKI** zaprojektowane specjalnie w celu szybkiego odprowadzania wody, oraz uniknięcia zagnieżdżenia się kamieni i uszkodzenia korpusu.
- SPECJALNIE ZAPROJEKTOWANE** lamele skracają drogę hamowania i zwiększają odporność na nieregularne zużycie.
- INNOWACYJNA MIESZANKA BIEŻNIKA** zapewni większe przebiegi i mniejsze zużycie paliwa.

CZECH




- SILNÁ VNĚJŠÍ ŽEBRA A PĚTIŽEBROVÝ DEZÉN** běhounu navržený pro výjimečné řízení, zatímco design žebor s pyramidovou základnou nabízí snížený valivý odpor, který se rozvíjí s opotřebením.
- ČTYŘI ŠIROKÉ KLIKATÉ DRÁŽKY SPECIÁLNĚ** navržené tak, aby zajistily rychlejší odvod vody a zabránily zachytávání kamenů a poškození pláště.
- SPECIÁLNĚ NAVRŽENÉ LAMELY** zkracují brzdnou dráhu a zvyšují odolnost proti nerovnoměrnému opotřebení.
- INOVAČNÍ SMĚS BĚHOUNU** zajišťuje vyšší počet najetých kilometrů a nižší spotřebu paliva.

SLOVAKIA

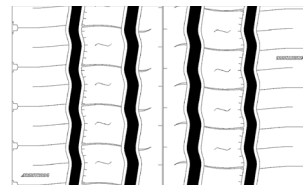
- SILNÉ VONKAJŠIE REBRÁ A PÄTĚREBROVÝ DEZÉN** vyvinutý pre výnimočné riadenie, zatiaľ čo pyramidový dizajn rebier zabezpečuje znížený valivý odpor, ktorý sa rozvíja s opotrebením.
- ŠTYRI ŠIROKÉ KLIKATÉ DRÁŽKY ŠPECIÁLNE** navrhnuté pre zaistenie rýchlejšieho odvádzania vody a zabránenie zachytávaniu kameňov a poškodeniu pláště.
- ŠPECIÁLNE NAVRHNUTÉ LAMELY** znižujú brzdnú dráhu a zvyšujú odolnosť proti nerovnomernému opotrebovaniu.
- INOVAČNÁ ZMES BEHUŇA** poskytuje vyšší kilometrový najazd a nižšiu spotrebu paliva.

POZYCJE

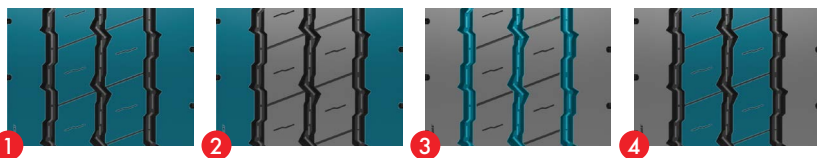
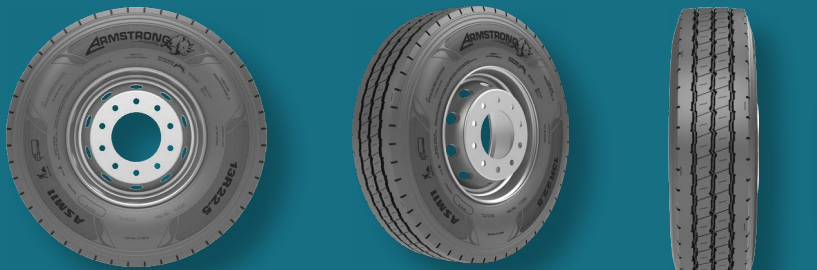


ROZMIAR OPONY	PR	INDEKS NOŚNOŚCI	INDEKS PRĘDKOŚCI	GŁĘBOKOŚĆ BIEŻNIKA	ETYKIETY ENERGETYCZNE		
				(MM)			
385/55R22.5	20	160	K	15.0	C	B	70dB/A
385/65R22.5	20	160	K	15.5	C	B	70dB/A
385/65R22.5	24	164	K	15.5	C	B	70dB/A

WYTYCZNE DOTYCZĄCE POGŁĘBIANIA BIEŻNIKA		
ROZMIAR OPONY	GŁĘBOKOŚĆ POGŁĘBIANIA	SZEROKOŚĆ POGŁĘBIANIA
	(MM)	(MM)
385/55R22.5	2.5	5.0 - 6.0
385/65R22.5	2.5	5.0 - 6.0



ASM11 /



POLISH

- POŁĄCZENIE KONSTRUKCJI ŻEBER** i klocków bieżnika zapewnia lepszą trakcję i skrócenie drogi hamowania.
- ZESTAW SZEROKICH, SOLIDNYCH BARKÓW** oferuje zwiększoną ochronę osnowy podczas wszystkich warunków drogowych.
- WYRZUTNIKI KAMIENI WE** wszystkich trzech kanałach obwodowych zwiększają sztywność opony.
- SPECJALNY UKŁAD KLOCKÓW BIEŻNIKA** przeznaczony do zastosowań mieszanych, charakteryzujący się szerokimi i głębokimi rowkami.

CZECH




- SLOUČENÍ ŽEBER A VÝSTUPKŮ V** dezénu běhounu zajišťuje lepší trakci a zkrácení brzdné dráhy.
- SADA ŠIROKÝCH, MASIVNÍCH OKRAJŮ** nabízí zvýšenou ochranu pláště za všech podmínek na vozovce.
- VYHAZOVAČE KAMENŮ VE VŠECH** třech drážkách zvyšují tuhost pneumatiky.
- SPECIÁLNÍ BLOK BĚHOUNU URČENÝ** pro smíšené využití se širokými a hlubokými drážkami.

SLOVAKIA

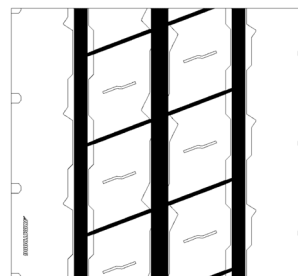
- ZLÚČENIE REBIER A VÝSTUPKOV V** dezéne behúňa zabezpečuje lepšiu trakciu a kratšiu brzdnú dráhu.
- SÚBOR ŠIROKÝCH, MASÍVNYCH OKRAJOV** zaisťuje zvýšenú ochranu plášťa na vozovke za akýchkoľvek podmienok.
- VYMRŠŤOVAČE KAMEŇOV VO VŠETKÝCH** troch drážkach zvyšujú pevnosť pneumatiky.
- ŠPECIÁLNE BLOKY BEHÚŇA URČENÉ** pre zmiešané použitie so širokými a hlbokými drážkami.

POZYCJE 

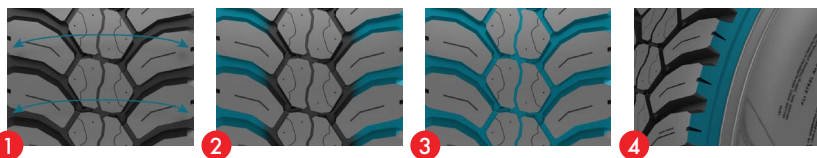


ROZMIAR OPONY	PR	INDEKS NOŚNOŚCI	INDEKS PRĘDKOŚCI	GŁĘBOKOŚĆ BIEŻNIKA	ETYKIETY ENERGETYCZNE		
				(MM)			
13R22.5	18	156/150	K	16.5	C	C	70dB/A
315/80R22.5	20	156/150	K	16.5	C	C	70dB/A

WYTYCZNE DOTYCZĄCE POGŁĘBIANIA BIEŻNIKA		
ROZMIAR OPONY	GŁĘBOKOŚĆ POGŁĘBIANIA	SZEROKOŚĆ POGŁĘBIANIA
	(MM)	(MM)
13R22.5	2.5	7.0 - 8.0
315/80R22.5	2.5	7.0 - 8.0



ADM11 /



POLISH

- SZEROKI I GŁĘBOKI WZÓR BIEŻNIKA** zapewnia dłuższe przebiegi i wyjątkową stabilność.
- OTWARTA KONSTRUKCJA BARKÓW OPONY** umożliwiają szybsze odprowadzanie wody i błota.
- ROWKI O ZMIENNEJ SZEROKOŚCI** prowadzą do mniejszego zatrzymywania kamieni, chroniąc jednocześnie karkas opony i zwiększając możliwość jej bieżnikowania.
- ULEPSZONA KONSTRUKCJA KŁOCKÓW** zwiększa odporność na zużycie w warunkach jazdy w terenie i zmniejsza zużycie bieżnika.

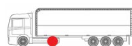
CZECH




- ŠIROKÝ A HLUBOKÝ DEZÉN ZAJIŠŤUJE** vyšší nájezd kilometrů a mimořádnou stabilitu.
- OTEVŘENÁ KONSTRUKCE OKRAJŮ** umožňuje rychlejší odvod vody a bahna.
- DRÁŽKY S PROMĚNLIVOU ŠÍŘKOU** vedou k redukcii zachytávání kamenů a zároveň chrání plášť pro lepší protektorovatelnost.
- VYLEPŠENÝ PROFIL BLOKŮ ODOLÁVÁ** hrubému zacházení při použití mimo vozovku a snižuje opotřebení běhounu.

SLOVAKIA

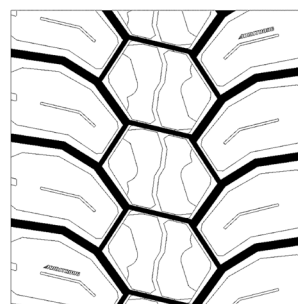
- ŠIROKÝ A HLBOKÝ DEZÉN ZAIŠŤUJE** vyšší kilometrový nájezd a mimoriadnu stabilitu.
- OTVORENÁ KONŠTRUKCJA OKRAJŮV** umožňuje rýchlejší odtok vody a bahna.
- DRÁŽKY S PREMENLIVOU ŠÍRKOU** redukovujú zachytávanie kameňov a zároveň chránia plášť, aby bol lépe protektorovateľný.
- VYLEPŠENÝ PROFIL BLOKŮV ODOLÁVA** hrubému zaobchádzaniu pri použití mimo vozovky a znižuje opotrebovanie behúňa.

POZYCJE →

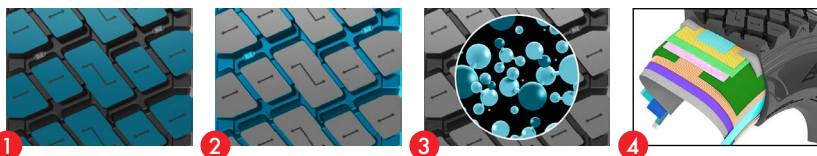


ROZMIAR OPONY	PR	INDEKS NOŚNOŚCI	INDEKS PRĘDKOŚCI	GŁĘBOKOŚĆ BIEŻNIKA	ETYKIETY ENERGETYCZNE		
				(MM)			
13R22.5	18	156/150	K	21.0	D	C	73dB/A
315/80R22.5	18	156/150	K	21.0	D	C	73dB/A

WYTYCZNE DOTYCZĄCE POGŁĘBIANIA BIEŻNIKA		
ROZMIAR OPONY	GŁĘBOKOŚĆ POGŁĘBIANIA	SZEROKOŚĆ POGŁĘBIANIA
	(MM)	(MM)
13R22.5	2.5	7.0 - 8.0
315/80R22.5	2.5	7.0 - 8.0



ADG11 /



POLISH

- WZÓR BIEŻNIKA Z OTWARTYM BARKIEM I BLOKAMI** dla doskonałej trakcji oraz uwalniania ciepła, zapewniający wysoką trwałość.
- SZERZEJ ZOPTYMALIZOWANE RÓWKI Z WYRZUTNIKAMI KAMIENI** aby zapobiec zatrzymywaniu kamieni i poprawić możliwość regeneracji.
- MIESZANKA BIEŻNIKA ODPORNA NA CIĘCIA I ODŁAMKI** aby zapobiec łamaniu wzoru, zapewniając dłuższą przebiegłość i niski CPK.
- WYTRZYMAŁA KONSTRUKCJA** wzmocniony karkas z czterema stalowymi pasami, która wydłuża żywotność i możliwość regeneracji.

CZECH




- DESIGN OTEVŘENÝCH RAMEN A BLOKŮ** pro vynikající trakci a odvod tepla pro vysokou odolnost.
- ŠIRŠÍ OPTIMALIZOVANÉ DRÁŽKY S VYHAZOVAČI KAMENŮ** zabraňují zachytávání kamenu a zlepšují protektorovatelnost.
- SMĚS BĚHOUNU ODOLNÁ PROTI VRYPŮM** která brání trhání vzoru a zajišťuje delší kilometrový nájezd a nízký index CPK.
- ROBUSTNÍ PLÁŠŤ** silnější plášť se čtyřmi ocelovými pásy zvyšuje životnost a protektorovatelnost.

SLOVAKIA

- DIZAJN OTVORENÝCH RAMIEN A BLOKOV** pre vynikajúcu trakciu a odvod tepla pre vysokú odolnosť.
- ŠIRŠIE OPTIMALIZOVANÉ DRÁŽKY S VYHADZOVAČMI KAMEŇOV** zabraňujú zachytávaniu kameňov a zlepšujú protektorovateľnosť.
- BEHÚŇOVÁ ZMES ODOLNÁ VOČI VRYPOM** čo zabraňuje trhaniu dezénu a zabezpečuje dlhší kilometrový nájazd a nízky index CPK.
- ROBUSTNÝ PLÁŠŤ** silnejší plášť so štyrmi ocelovými pásmi zvyšuje odolnosť a protektorovateľnosť.

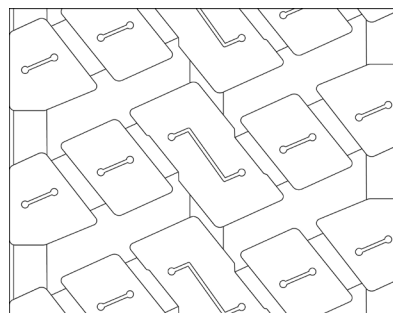
POZYCJE



ROZMIAR OPONY	PR	INDEKS NOŚNOŚCI	INDEKS PRĘDKOŚCI	GŁĘBOKOŚĆ BIEŻNIKA	ETYKIETY ENERGETYCZNE		
				(MM)			
12R22.5	16	152/148	K	22.5			
295/80R22.5	16	152/148	K	22.5	NOT APPLICABLE FOR POR CATEGORY		
315/80R22.5	20	156/150	K	22.5			

WYTYCZNE DOTYCZĄCE POGŁĘBIANIA BIEŻNIKA

ROZMIAR OPONY	GŁĘBOKOŚĆ POGŁĘBIANIA	SZEROKOŚĆ POGŁĘBIANIA
	(MM)	(MM)
12R22.5	2.5	8.0 - 9.0
295/80R22.5	2.5	8.0 - 10.0
315/80R22.5	2.5	8.0 - 10.0



AOM11 /



POLISH

- WZÓR O SZEROKICH BŁOKACH BIEŻNIKA Z ZOPTYMALIZOWANĄ** belką łączącą, aby zapewnić równomierne zużycie i doskonałą trakcję w warunkach drogowych i terenowych.
- WYJĄTKOWO SZEROKIE ROWKI**, aby uniknąć zatrzymywania kamieni i zapewnić doskonałą trakcję.
- SPECJALNA MIESZANKA BIEŻNIKA ODPORNA NA CIĘCIA/ODŁAMKI** aby wytrzymać trudne warunki terenowe i zapewnić większe przebiegi.

CZECH

- KONSTRUKCE ŠIROKÝCH BĚHOUNOVÝCH BLOKŮ** s optimalizovaným designem pro zajištění rovnoměrného opotřebení a vynikající trakci v terénu i na vozovce.
- EXTRA ŠIROKÉ DRÁŽKY**, abyste se vyhnuli zachytávání kamínků a zajištění vynikající trakce.
- SPECIÁLNÍ SMĚS BĚHOUNU ODLNÁ PROTI PROŘÍZNUTÍ/ODŘENÍ** maby odolávala zatížení v terénu a poskytovala vyšší kilometrový nájezd.

SLOVAKIA

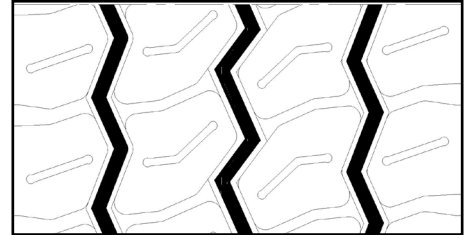
- KONŠTRUKCIA ŠIROKÝCH BEHŮNOVÝCH BLOKOV** s optimalizovaným dizajnom pre zabezpečenie rovnomerného opotrebovania a vynikajúcej trakcie v teréne a na vozovke.
- EXTRA ŠIROKÉ DRÁŽKY**, aby ste predišli zachytávaniu kamienkov a zabezpečili vynikajúcu trakciu.
- ŠPECIÁLNA ZMES BEHŮNA ODLNÁ PROTI PREREZANIU/ODERU** aby vydržala zaťaženie v teréne a zabezpečila vyšší kilometrový nájezd.

POZYCJE →

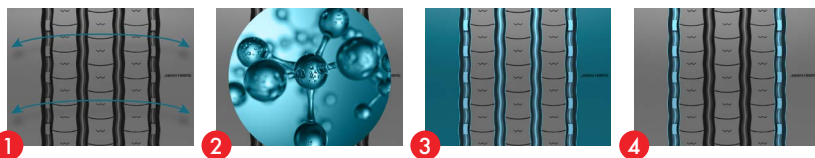


ROZMIAR OPONY	PR	INDEKS NOŚNOŚCI	INDEKS PRĘDKOŚCI	GŁĘBOKOŚĆ BIEŻNIKA	ETYKIETY ENERGETYCZNE		
				(MM)			
385/65R22.5	20	160	K	18.0	D	A	73dB/A
385/65R22.5	24	164	K	18.0	C	A	73dB/A
425/65R22.5	20	165	K	18.0	D	A	73dB/A
445/65R22.5	20	169	K	17.0	C	A	73dB/A

WYTYCZNE DOTYCZĄCE POGŁĘBIANIA BIEŻNIKA		
ROZMIAR OPONY	GŁĘBOKOŚĆ POGŁĘBIANIA	SZEROKOŚĆ POGŁĘBIANIA
	(MM)	(MM)
385/65R22.5	3.0	9.0 - 11.0
425/65R22.5	3.0	9.0 - 11.0
445/65R22.5	3.0	9.0 - 11.0



ASR 12 /



POLISH

- SZEROKI WZÓR BIEŻNIKA Z LAMELAMI** w trzech środkowych żebrach zapewnia wyjątkową przyczepność w każdych warunkach drogowych.
- MIESZANKA O NISKIEJ HYSTEREZIE** zapewnia niskie opory toczenia i lepszą efektywność paliwową, umożliwiając jednocześnie zwiększenie przebiegu.
- JEDNOLITE ŻEBRA BARKOWE** z czterema kanałami obwodowymi zapewniają doskonale prowadzenie oraz stabilność jazdy.
- INNOWACYJNE KANAŁY ZEWNĘTRZNE** z konstrukcją zmiennego kąta rowka i wyrzutnikami kamieni ograniczają zatrzymywanie kamieni i ich wwiercanie się zwiększając żywotność osnowy opony.

CZECH




- ŠIROKÝ DEZÉN BĚHOUNU S LAMELAMI** ve třech středových žebrách zajišťuje výjimečnou přilnavost za všech podmínek na vozovce.
- SMĚS S NÍZKOU HYSTEREZÍ VEDE** k nízkému valivému odporu a efektivnější spotřebě paliva, přičemž dosahuje mimořádného počtu najetých kilometrů.
- MASIVNÍ OKRAJOVÁ ŽEBRA SE** čtyřmi drážkami zajišťují vynikající ovladatelnost a jízdní stabilitu.
- INOVATIVNÍ VNĚJŠÍ DRÁŽKY S VARIABILNÍ** konstrukcí úhlu drážek a vyhazovače kamenů snižují zadržování a pronikání kamenů, což vede ke zvýšení životnosti pláště.

SLOVAKIA

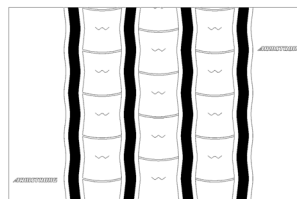
- ŠIROKÝ DEZÉN BEHŮŇA S LAMELAMI** v troch stredových rebrách zaisťuje mimoriadnu priľnavosť ku vozovke za akýchkoľvek podmienok.
- ZMES S NÍZKOU HYSTEREZIOU ZARUČUJE** nízky valivý odpor a efektívnejšiu spotrebu paliva, pričom sa dosahuje mimoriadne vysokého kilometrového nájazdu.
- MASÍVNE OKRAJOVÁ REBRÁ SO** štyrmi drážkami zabezpečujú vynikajúcu ovládateľnosť a jazdnú stabilitu.
- INOVATÍVNE VONKAJŠIE DRÁŽKY** s variabilnou konštrukciou uhla drážky a vymršťovačom kameňov znižujú zadržiavanie a prenikanie kameňov, čo vedie k zvýšeniu životnosti plášte.

POZYCJE

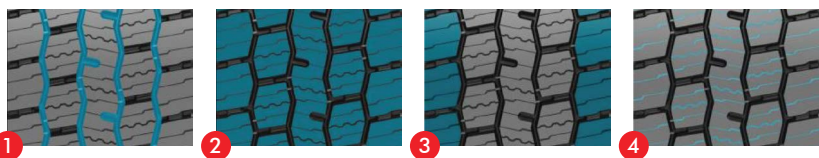


ROZMIAR OPONY	PR	INDEKS NOŚNOŚCI	INDEKS PRĘDKOŚCI	GŁĘBOKOŚĆ BIEŻNIKA	ETYKIETY ENERGETYCZNE		
				(MM)			
205/75R17.5	12	124/122	M	12.0	C	B	70dB/A
215/75R17.5	12	126/124	M	12.0	D	B	70dB/A
215/75R17.5	14	128/126	M	12.0	D	B	70dB/A
225/75R17.5	14	129/127	M	12.0	C	B	70dB/A
235/75R17.5	14	132/130	M	12.0	C	B	70dB/A
245/70R17.5	16	136/134	M	12.0	C	B	70dB/A
265/70R17.5	16	140/138	M	13.0	C	B	71dB/A
245/70R19.5	16	136/134	M	13.0	C	B	70dB/A
265/70R19.5	14	140/138	M	13.0	C	B	70dB/A
285/70R19.5	16	146/144	M	13.0	C	B	71dB/A

WYTYCZNE DOTYCZĄCE POGŁĘBIANIA BIEŻNIKA		
ROZMIAR OPONY	GŁĘBOKOŚĆ POGŁĘBIANIA	SZEROKOŚĆ POGŁĘBIANIA
	(MM)	(MM)
205/75R17.5	2.5	6.0 - 7.0
215/75R17.5	2.5	6.0 - 7.0
225/75R17.5	2.5	6.0 - 7.0
235/75R17.5	2.5	6.0 - 7.0
245/70R17.5	2.5	6.0 - 7.0
265/70R17.5	2.5	6.0 - 7.0
245/70R19.5	2.5	6.0 - 7.0
265/70R19.5	2.5	6.0 - 7.0
285/70R19.5	2.5	6.0 - 7.0



ADR12 /



POLISH

- BIEŻNIK Z CZTEREMA KANAŁAMI I ROWKAMI TYPU ZIG-ZAG.** Dłuższa żywotność bieżnika i doskonała trakcja w każdych warunkach na drodze.
- POŁĄCZONY UKŁAD "ŻEBER I BLOKÓW" BIEŻNIKA.** Zapobiega nieregularnemu zużyciu się bloków opony (Heel & Toe wear).
- SZERSZE, OTWARTE ROWKI NA BARKACH.** Zwiększona stabilność, wydłużony przebieg i lepsze prowadzenie.
- UNIKALNY UKŁAD LAMELI NA WSZYSTKICH BLOKACH BIEŻNIKA.** Lepsze prowadzenie na mokrej i zaśnieżonej nawierzchni.

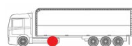
CZECH

- ČTYŘŽLABÝ VZOR S KLIKATÝMI DRÁŽKAMI.** Pro delší životnost běhounu s vynikající trakci za všech podmínek na vozovce.
- KOMBINACE STRUKTURY VZORU** «žebro a blok». Odolává nerovnoměrnému opotřebení (opotřebení žebor a hrotů).
- ŠIROKÝ OTEVŘENÝ DESIGN OKRAJE** běhounu. Pro lepší stabilitu, vyšší nájezd kilometrů a lepší jízdní vlastnosti.
- JEDINEČNÉ LAMELY NA VŠECH BLOCÍCH BĚHOUNU.** Zlepšují přilnavost za mokra a na sněhu.

SLOVAKIA

- VZOR ŠTYROCH ŽLIABKOV S KĽUKATÝMI DRÁŽKAMI.** Pre dlhšiu životnosť behúňa s vynikajúcou trakciou za všetkých podmienok na vozovke.
- KOMBINÁCIA ŠTRUKTÚRY VZORU "REBRO A BLOK".** Odoláva nerovnomernému opotrebovaniu (opotrebovanie rebier a hrotov).
- ŠIROKÝ OTVORENÝ DIZAJN** okraja behúňa. Pre lepšiu stabilitu, vyšší kilometrový nájezd a lepšiu ovládateľnosť.
- JEDINEČNÉ LAMELY NA VŠETKÝCH BLOKOVCH BEHÚŇA.** Zlepšuje priľnavosť na mokrom povrchu a snehu.

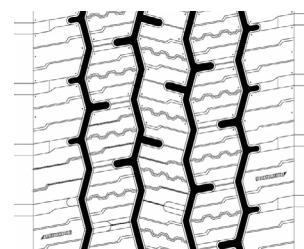
POZYCJE



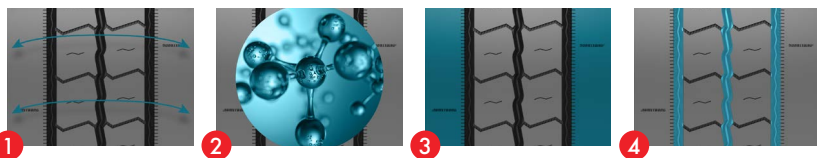
ROZMIAR OPONY	PR	INDEKS NOŚNOŚCI	INDEKS PRĘDKOŚCI	GŁĘBOKOŚĆ BIEŻNIKA	ETYKIETY ENERGETYCZNE		
				(MM)			
205/75R17.5	12	124/122	M	12.5	D	B	73dB/A
215/75R17.5	12	126/124	M	13.5	E	B	73dB/A
225/75R17.5	14	129/127	M	13.0	D	B	73dB/A
235/75R17.5	14	132/130	M	13.0	D	B	73dB/A
245/70R17.5	16	136/134	M	13.0	D	B	73dB/A
265/70R17.5	16	140/138	M	15.0	D	B	74dB/B
265/70R19.5	14	140/138	M	15.0	D	B	73dB/A
285/70R19.5	16	146/144	M	15.0	D	B	74dB/B

WYTYCZNE DOTYCZĄCE POGŁĘBIANIA BIEŻNIKA

ROZMIAR OPONY	GŁĘBOKOŚĆ POGŁĘBIANIA	SZEROKOŚĆ POGŁĘBIANIA
	(MM)	(MM)
205/75R17.5	2.5	6.0 - 7.0
215/75R17.5	2.5	6.0 - 7.0
225/75R17.5	2.5	6.0 - 7.0
235/75R17.5	2.5	6.0 - 7.0
245/70R17.5	2.5	6.0 - 7.0
265/70R17.5	2.5	6.0 - 7.0
265/70R19.5	2.5	6.0 - 7.0
285/70R19.5	2.5	6.0 - 7.0



ATR 12 /



POLISH

- SZEROKI BIEŻNIK O ZWIĘKSZONEJ** powierzchni styku z podłożem pomaga zmniejszyć nieregularne zużycie.
- ULEPSZONA MIESZANKA BIEŻNIKA** zapewnia niższe opory toczenia i większą oszczędność paliwa.
- MASYWNE ŻEBRA BARKOWE** umożliwiają skuteczne hamowanie na suchych i mokrych nawierzchniach.
- INNOWACYJNA KONSTRUKCJA ROWKÓW** obwodowych zapewnia szybsze odprowadzanie wody, poprawiając jednocześnie stabilność naczepy.

CZECH




- ŠIROKÝ BĚHOUN SE ZVĚTŠENOU STYČNOU** běhounovou plochou pomáhá snižovat nerovnoměrné opotřebení.
- VYLEPŠENÁ SMĚS BĚHOUNU VEDE** k nízkému valivému odporu a efektivnější spotřebě paliva.
- MASIVNÍ OKRAJOVÁ ŽEBRA UMOŽŇUJÍ** účinné brzdění na suchém i mokřém povrchu.
- INOVATIVNÍ DESIGN OBVODOVÝCH** drážek poskytuje rychlejší odvod vody a zároveň zlepšuje stabilitu návěsu.

SLOVAKIA

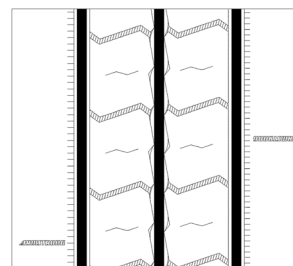
- ŠIROKÝ BEHŮŇ SO ZVÄČŠENOU** kontaktnou plochou behúňa pomáha znižovať nerovnomerné opotrebovanie.
- VYLEPŠENÉ ZLOŽENIE ZMESI BEHŮŇA** prináša menší valivý odpor a efektívnejšiu spotrebu paliva.
- MASÍVNE OKRAJOVÉ REBRÁ UMOŽŇUJÚ** účinné brzdenie na suchom aj mokrom povrchu.
- INOVATÍVNY DIZAJN OBVODOVÝCH** DRÁŽOK zabezpečuje rýchlejšie odvádzanie vody a zároveň zlepšuje stabilitu návěsu.

POZYCJE

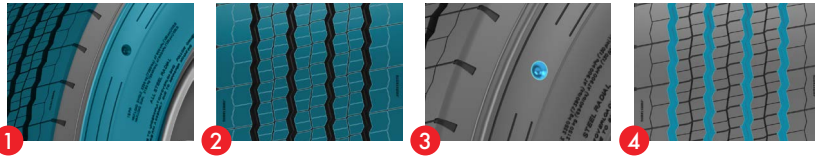


ROZMIAR OPONY	PR	INDEKS NOŚNOŚCI	INDEKS PRĘDKOŚCI	GLEBOKOŚĆ BIEŻNIKA	ETYKIETY ENERGETYCZNE		
				(MM)			
205/65R17.5	18	132/130	J	11.0	C	B	70dB/A
215/75R17.5	16	135/133	J	12.0	C	B	69dB/A
235/75R17.5	18	143/141	J	12.0	C	B	69dB/A
245/70R17.5	18	143/141	J	12.5	C	B	70dB/A
245/70R19.5	18	141/140	J	12.0	C	B	70dB/A
265/70R19.5	18	143/141	J	12.0	C	B	69dB/A
285/70R19.5	18	150/148	J	12.0	C	B	70dB/A

WYTYCZNE DOTYCZĄCE POGŁĘBIANIA BIEŻNIKA		
ROZMIAR OPONY	GLEBOKOŚĆ POGŁĘBIANIA	SZEROKOŚĆ POGŁĘBIANIA
	(MM)	(MM)
205/65R17.5	2.5	4.0 - 5.0
215/75R17.5	2.5	4.0 - 5.0
235/75R17.5	2.5	4.0 - 5.0
245/70R17.5	2.5	4.0 - 5.0
245/70R19.5	2.5	4.0 - 5.0
265/70R19.5	2.5	4.0 - 5.0
285/70R19.5	2.5	4.0 - 5.0



AOU11 /



POLISH

- OPONA DLA WARUNKÓW MIEJSKICH** z bardzo grubą ścianką boczną zapewniającą ochronę przed wstrząsami, uderzeniami i szorowaniem po krawężnikach.
- PIĘCIOŻEBROWY, SZEROKI BIEŻNIK** i lamele zapewniają doskonałe prowadzenie i przyczepność zarówno na suchej, jak i mokrej nawierzchni.
- WSKAŹNIKI ZUŻYCIA ŚCIANY** bocznej sygnalizują, kiedy nadszedł czas na rotację opony, w celu uniknięcia uszkodzenia osnowy, zapewniając bezpieczną eksploatację i możliwość bieżnikowania.
- SPECJALNE ROWKI** zaprojektowane w celu uniknięcia zatrzymywania się kamieni i uszkodzenia opony.

CZECH

- MĚSTSKÝ DEZÉN S MIMOŘÁDNĚ SILNOU** bočnicí poskytuje ochranu proti nárazům, dopadům a drhnutí o obrubníky.
- ŠIROKÝ BĚHOUN S PĚTI ŽEBRY A LAMELAMI** zajišťuje vynikající ovladatelnost a přilnavost na suchých i mokrých vozovkách.
- UKAZATELE OPOTŘEBENÍ BOČNÍC SIGNALIZUJÍ**, kdy je čas pneumatiku otočit, aby nedošlo k poškození kordové tkaniny z důvodu bezpečnosti a protektorovatelnosti.
- SPECIÁLNÍ DRÁŽKY NAVRŽENÉ TAK**, aby nedošlo k zachytávání kamenů a poškození pláště.

SLOVAKIA

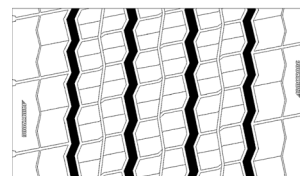
- MESTSKÝ DEZÉN S MIMORIADNE HRUBOU** bočnicou poskytuje ochranu proti nárazom, dopadom a oderom o obrubníky.
- ŠIROKÝ BEHÚŇ S PIATIMI REBRAMI A LAMELAMI** zaisťuje vynikajúcu ovládateľnosť a priľnavosť na suchých a mokrých vozovkách.
- UKAZOVATELE OPOTREBOVANIA BOČNÍC SIGNALIZUJÚ**, kedy je čas rotáciu pneumatiky, aby nedošlo k poškodeniu kordovej tkaniny kvôli bezpečnosti a protektorovateľnosti.
- ŠPECIÁLNE DRÁŽKY NAVRHNUTÉ PRO** zamedzeniu zachytávania kameňov a tým zabraňujú poškodeniu plášte.

POZYCJE →



ROZMIAR OPONY	PR	INDEKS NOŚNOŚCI	INDEKS PRĘDKOŚCI	GŁĘBOKOŚĆ BIEŻNIKA	ETYKIETY ENERGETYCZNE		
				(MM)			
275/70R22.5	18	152/149	J	17.0	C	C	72dB/A

WYTYCZNE DOTYCZĄCE POGŁĘBIANIA BIEŻNIKA		
ROZMIAR OPONY	GŁĘBOKOŚĆ POGŁĘBIANIA	SZEROKOŚĆ POGŁĘBIANIA
	(MM)	(MM)
275/70R22.5	2.5	5.0 - 6.0



ARMSTRONGTIRE.EU

TBR/EU/PL-CZ-SK/2026

