

2026 PRODUKT KATALOG

RADIALREIFEN FÜR LKW UND BUSSE



EIN KURZER EINBLICK IN DIE GESCHICHTE

Nach einer vielversprechenden Wachstumsperiode über ein Jahrzehnt, erwirbt Armstrong einen kleinen Reifenhersteller in New Haven, Connecticut.

1912 ←

In einem kleinen Loft in New Jersey steigt ein Reifenhändler mit dem Namen George F. Armstrong in die Schlauch- und Luftreifenindustrie ein.

→ 1922

Armstrong führt den ersten Gürtelreifen mit Diagonalkarkasse ein. Nur eine von zahlreichen Erfindungen.

1961 ←

Armstrong wird der fünftgrößte Reifenhersteller der Welt und reiht sich in die Riege der Fortune 500-Unternehmen ein.

→ 1965

Armstrong erzielt einen Rekordumsatz von 1 Milliarde US Dollar.

1970 ←

Die Armstrong Rubber Company zieht in ihr 7 Millionen US-Dollar teures Hauptquartier in New Haven, Connecticut ein, das vom renommierten Architekten Michael Brauer entworfen wurde.

→ 1986

In der zweiten Hälfte der 90er Jahre lässt Pirelli die Marke Armstrong langsam auslaufen.

1988 ←

Armstrong wird von Pirelli S.p.A. übernommen und wird zur Pirelli Armstrong Tyre Corporation.

→ 1990

Die neu überarbeitete Marke Armstrong kehrt in die Reifenindustrie zurück und setzt das Armstrong-Erbe der Herstellung von Premium-Produkten durch qualitätsbewusste Mitarbeiter fort.

2012 ←

ZAFCO erwirbt die Marke Armstrong von Pirelli mit dem Ziel, sie von Grund auf neu aufzubauen.

→ 2015

2019 ←

Einführung von Armstrong in Europa.

ÜBER UNS

Armstrong Tyres wurde 1912 von George F. Armstrong in einem kleinen Loft in New Jersey gegründet. Anfang der 1960er Jahre war Armstrong eine bekannte Reifenmarke und der fünftgrößte Reifenhersteller der Welt geworden.

Seit 2015 haben wir kontinuierlich daran gearbeitet, diese vertraute amerikanische Reifenmarke zurückzubringen — und sie zu einer Premium-Produktlinie zu modernisieren. Die nächste Generation von Armstrong-Reifen ist der Qualität, dem Wert und der Sicherheit gewidmet. Wir sind stolz darauf, das Erbe von Armstrong mit der Herstellung von hochwertigen Reifen durch qualitätsbewusste Mitarbeiter fortzuführen.



WARUM ARMSTRONG?

PROGRAMM ZUR WERTORIENTIERTEN PREISGESTALTUNG

Unser Preisgestaltungsprogramm ist darauf ausgerichtet, Ihnen den größtmöglichen Wert zu den niedrigstmöglichen Kosten zu bieten und Ihre Gewinnspannen zu erhöhen.



BERÜHMTER NAME MIT EINEM REICHEN ERBE

Die Marke Armstrong ist immer noch ein bekannter Name, der als Fortune 500-Unternehmen und fünftgrößter Reifenhersteller der Welt gelistet war.

ANSPRUCHSVOLLE QUALITÄTSMAßNAHMEN

Jeder Reifen wird geröntgt und gründlich auf Leistung, Haltbarkeit und Sicherheit getestet, bevor er unsere Fabrikhalle verlässt.



HOHE WIDERSTANDSFÄHIGKEIT DER KARKASSE

Die bemerkenswerte Widerstandsfähigkeit der Karkasse von Armstrong-Reifen ermöglicht mehrere Runderneuerungen. Dadurch wird die Lebensdauer erhöht und ein Beitrag für die Umwelt geleistet.

EIN HERVORRAGENDES ANGEBOT AN VERKAUFSUNTERSTÜTZUNG

Armstrong-Händler erhalten Verkaufsunterstützung, einschließlich Schulungsressourcen und Marketingprogrammen, so dass Sie alle erforderlichen Verkaufswerkzeuge zur Hand haben.



DIE BUILT TO LAST GARANTIE

TUFF HAUL

REIFEN, DIE NICHT NUR LANGLEBIG SIND, SONDERN AUCH GARANTIERT LANGLEBIG SIND.

Unsere branchenführende Garantie umfasst den kostenlosen Ersatz eines Reifens, der innerhalb der ersten 12 Monate unbrauchbar wird, sowie den anteiligen Ersatz innerhalb von 6 Jahren ab dem Herstellungsdatum. Außerdem bieten wir auf alle Reifen eine Garantie gegen Straßenschäden.



KOSTENLOSER REIFENERSATZ

Die ersten 15 % der Laufflächenabnutzung oder innerhalb von zwölf (12) Monaten.



ERSATZ BEI FAHRBAHNBEDINGTEN SCHÄDEN

Für alle Armstrong-Reifen für bis zu 3 Jahre ab Herstellungsdatum oder bis zu 50 % der Laufflächenabnutzung, je nachdem, was zuerst eintritt.



ANTEILIGER REIFENERSATZ

Jeder in Frage kommende Reifen, der aus einem vom Hersteller zu vertretenden Grund innerhalb von sechs (6) Jahren unbrauchbar wird.

Detaillierte Informationen zur Garantie erhalten Sie von Ihrem Armstrong Executive vor Ort.

REIFENAUSWAHL

S – STEER
LENKACHSE

D – DRIVE
ANTRIEBSACHSE

T – TRAILER
ANHÄNGER

O – OMNI ALLE
POSITIONEN

LANGSTRECKE &
REGIONAL →



ASH11+



ASH12



ATH11

REGIONAL →



ASR12



ADR11



ADR12



ATR12

ON/OFF ROAD →
(gemischter Gebrauch)



ASM11



ADM11



AOM11

KONSTRUKTION →



ADG11

STÄDTISCH →



AOU11

PROFIL GUIDE

BEISPIEL →

A S H



Armstrong
(MARKE)

Steer
(POSITION)

Langstrecke
(EINSATZ)

BEZEICHNUNG

DEFINITION

TYP

A

Armstrong

Marke

S

Steer/Lenkachse

Position

D

Drive/Antriebsachse

Position

T

Trailer/Anhänger

Position

O

Omni/Alle Positionen

Position

H

Highway/Langstrecke

Anwendung

R

Regional

Anwendung

M

Mixed/Gemischter Gebrauch

Anwendung

G

Gravel/Schotter

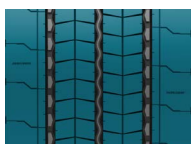
Anwendung

U

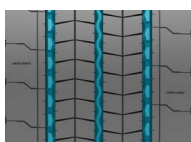
Urban/Städtisch

Anwendung

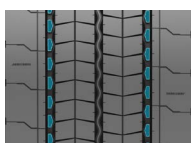
ASH11+ /



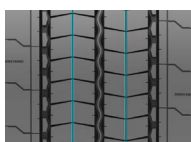
EIN KOMPAKTES PROFILDESIGN erhöht die Kilometerleistung und reduziert die Betriebskosten.



DREI BREITE LÄNGSRILLEN bieten eine verbesserte Haftung bei allen Straßenverhältnissen.






DURCHGEHENDE STEINAUSWERFER an den äußeren Rillen reduzieren das Zurückhalten und Bohren von Steinen für eine längere Lebensdauer des Gehäuses.



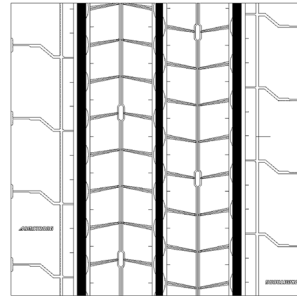
SELBSTGENERIERENDE PROFILBLÖCKE mit verborgenen Rillen, die während der Abnutzung des Profils erscheinen und eine bessere Traktion und Sicherheit bieten.

POSITIONEN 

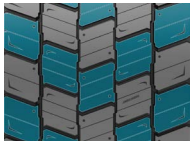


REIFENGRÖÙE	PR	LASTINDEX	GESCHWINDIGKEITS SYMBOL	LAUFLÄCHENTIEFE	EU-ETIKETTIERUNG BEWERTUNGEN		
				(MM)			
295/60R22.5	16	150/147	L	14.0	C	B	71dB/A
295/80R22.5	18	154/149	M	14.0	C	C	71dB/A
315/60R22.5	16	154/148	L	14.0	C	B	71dB/A
315/70R22.5	18	156/150	L	14.0	C	C	71dB/A
315/80R22.5	20	156/150	L	14.0	C	C	71dB/A
315/80R22.5	22	158/150	L	14.0	C	C	71dB/A

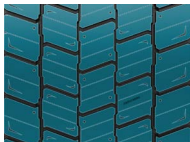
NACHSCHNEIDERICHTLINIEN		
REIFENGRÖÙE	NACHSCHNEIDETIEFE	NACHSCHNEIDEBREITE
	(MM)	(MM)
295/60R22.5	2.5	9.0 - 10.0
295/80R22.5	2.5	8.0 - 10.0
315/60R22.5	2.5	9.0 - 10.0
315/70R22.5	2.5	8.0 - 10.0
315/80R22.5	2.5	8.0 - 10.0



ADR11 /



EIN EINZIGARTIGES LAUFRICHTUNGSGEBUNDENES LAUFLÄCHENDESIGN bietet eine bessere Traktion bei allen Wetterbedingungen.



KOMPAKTE UND STEIFE LAUFLÄCHENBLÖCKE, die zur Geräuschkürzung mit unterschiedlichen Lamellenmustern ausgestattet sind.






VERSTECKTE LÄNGS- UND TRANSVERSALE RILLEN gewährleisten Haftung und Traktion während der gesamten Lebensdauer.



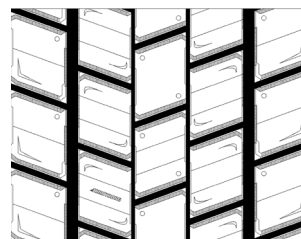
3D-LAMELLEN UND TIEFE LÖCHER IN DEN LAUFLÄCHENBLÖCKEN sorgen für eine schnellere Wasserableitung.

POSITIONEN 

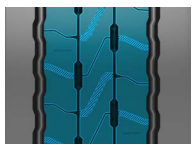


REIFENGRÖßE	PR	LASTINDEX	GESCHWINDIGKEITS SYMBOL	LAUFFLÄCHENTIEFE	EU-ETIKETTIERUNG BEWERTUNGEN		
				(MM)			
295/60R22.5	16	150/147	L	16.5	C	B	73dB/A
295/80R22.5	16	152/148	M	16.5	C	B	73dB/A
315/60R22.5	16	152/148	L	16.5	C	B	75dB/B
315/70R22.5	16	154/150	L	16.5	C	B	73dB/A
315/80R22.5	20	156/150	L	16.5	C	B	73dB/A

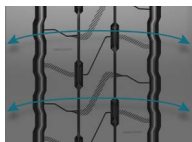
NACHSCHNEIDERICHTLINIEN		
REIFENGRÖßE	NACHSCHNEIDETIEFE	NACHSCHNEIDEBREITE
	(MM)	(MM)
295/80R22.5	2.5	7.0 - 8.0
315/80R22.5	2.5	7.0 - 8.0
315/70R22.5	2.5	7.0 - 8.0
295/60R22.5	2.5	7.0 - 8.0
315/60R22.5	2.5	7.0 - 8.0



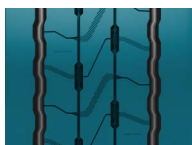
ATH11 /



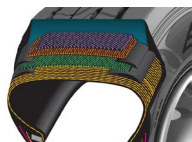
SELBSTGENERIERENDES, INNOVATIVES LAUFLÄCHENDESIGN mit verborgenen Längsrillen und Lamellen in drei Mittelrippen sorgt für eine bessere Traktion während der gesamten Lebensdauer des Reifens.



EIN BREITERES LAUFLÄCHENMUSTER MIT SOLIDEN SCHULTERRIPPEN und einer speziellen Laufflächenformel bietet eine optimale Aufstandsfläche und widersteht gleichzeitig dem seitlichen Scheuern.






DIE OPTIMIERTE LAUFLÄCHE UND DIE HYSTERESE-ARME MISCHUNG sorgen für einen geringeren Rollwiderstand, was zu einer besseren Kraftstoffeffizienz und einer höheren Laufleistung führt.



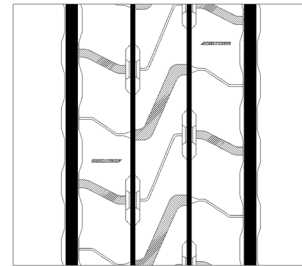
EIN STÄRKERER KARKASSEN-AUFBAU und vier Stahlgürtel erhöhen die Lebensdauer und Runderneuerungsfähigkeit.

POSITIONEN 

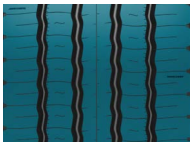


REIFENGRÖßE	PR	LASTINDEX	GESCHWINDIGKEITS SYMBOL	LAUFFLÄCHENTIEFE	EU-ETIKETTIERUNG BEWERTUNGEN		
				(MM)			
385/55R19.5	18	156	J	13.0	C	B	71dB/A
435/50R19.5	-	160	J	13.0	C	B	71dB/A
435/50R19.5	-	164	J	13.0	C	B	71dB/A
445/45R19.5	-	160	J	13.0	C	B	71dB/A
445/45R19.5	-	164	J	13.0	C	B	71dB/A
385/55R22.5	20	160	K	14.5	B	B	71dB/A
385/65R22.5	20	160	K	14.5	B	B	71dB/A
385/65R22.5	24	164	K	14.5	B	B	71dB/A

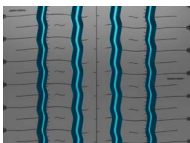
NACHSCHNEIDERICHTLINIEN		
REIFENGRÖßE	NACHSCHNEIDETIEFE	NACHSCHNEIDEBREITE
	(MM)	(MM)
385/55R19.5	2.5	8.0 - 9.0
435/50R19.5	2.5	8.0 - 9.0
445/45R19.5	2.5	8.0 - 9.0
385/55R22.5	2.5	8.0 - 9.0
385/65R22.5	2.5	8.0 - 9.0



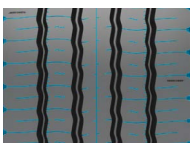
ASH12 /



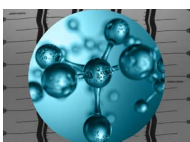
STARKE SCHULTERRIPPEN und ein Fünf-Rippen-Profil, das für eine außergewöhnliche Lenkung ausgelegt ist, während ein Rippendesign auf Pyramidenbasis einen reduzierten Rollwiderstand bietet, der sich mit der Abnutzung entwickelt.



VIER BREITE ZICKZACKRILLEN, die speziell entwickelt wurden, um eine schnellere Wasserableitung zu gewährleisten und Steinaufnahme und Karkassenschäden zu vermeiden.






SPEZIELL ENTWICKELTE LAMELLEN verkürzen den Bremsweg und erhöhen den Widerstand gegen unregelmäßigen Verschleiß.



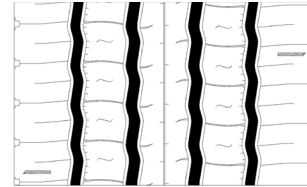
EINE INNOVATIVE LAUFLÄCHENMISCHUNG sorgt für eine höhere Laufleistung und einen geringeren Kraftstoffverbrauch.

POSITIONEN 

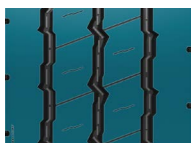
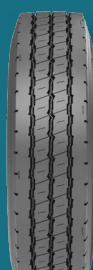


REIFENGRÖÙE	PR	LASTINDEX	GESCHWINDIGKEITS SYMBOL	LAUFFLÄCHENTIEFE	EU-ETIKETTIERUNG BEWERTUNGEN		
				(MM)			
385/55R22.5	20	160	K	15.0	C	B	70dB/A
385/65R22.5	20	160	K	15.5	C	B	70dB/A
385/65R22.5	24	164	K	15.5	C	B	70dB/A

NACHSCHNEIDERICHTLINIEN		
REIFENGRÖÙE	NACHSCHNEIDETIEFE	NACHSCHNEIDEBREITE
	(MM)	(MM)
385/65R22.5	2.5	5.0 - 6.0



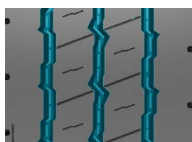
ASM 11 /



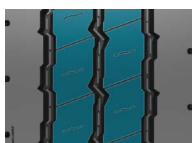
EINE VERSCHMELZUNG VON RIPPEN- UND STOLLENPROFILIEN sorgt für bessere Traktion und einen verkürzten Bremsweg.



BREITE UND SOLIDE SCHULTERN bieten einen verbesserten Schutz für die Karkasse bei allen Straßenverhältnissen.






STEINAUSWERFER IN ALLEN DREI RILLEN erhöhen die Reifensteifigkeit.



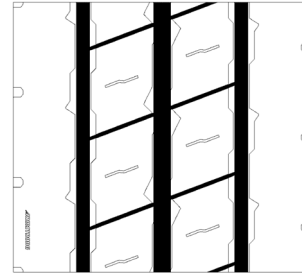
EIN SPEZIELLER LAUFLÄCHENBLOCK mit breiten und tiefen Rillen wurde für gemischte Anwendungen entwickelt.

POSITIONEN 



REIFENGRÖßE	PR	LASTINDEX	GESCHWINDIGKEITS SYMBOL	LAUFFLÄCHENTIEFE	EU-ETIKETTIERUNG BEWERTUNGEN		
				(MM)			
13R22.5	18	156/150	K	16.5	C	C	70dB/A
315/80R22.5	20	156/150	K	16.5	C	C	70dB/A

NACHSCHNEIDERICHTLINIEN		
REIFENGRÖßE	NACHSCHNEIDETIEFE	NACHSCHNEIDEBREITE
	(MM)	(MM)
13 R22.5	2.5	7.0 - 8.0
315/80R22.5	2.5	7.0 - 8.0



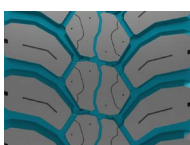
ADM11 /



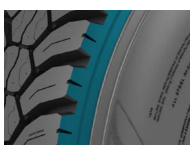
EIN BREITES UND TIEFES LAUFLÄCHENDESIGN sorgt für eine längere Laufleistung und außergewöhnliche Stabilität.



EIN OFFENES SCHULTERDESIGN ermöglicht einen schnelleren Abtransport von Wasser und Schlamm.






RILLEN MIT VARIABLER BREITE führen zu einer geringeren Steinaufnahme und schützen gleichzeitig die Karkasse für eine verbesserte Runderneuerungsfähigkeit.



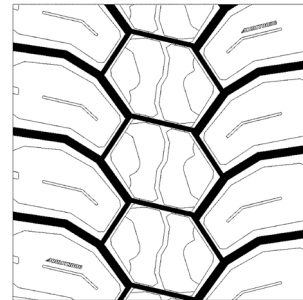
EIN VERBESSERTES BLOCKPROFIL hält auch auf Off-Road Strecken stand und reduziert die Laufflächenabnutzung.

POSITIONEN 



REIFENGRÖßE	PR	LASTINDEX	GESCHWINDIGKEITS SYMBOL	LAUFLÄCHENTIEFE	EU-ETIKETTIERUNG BEWERTUNGEN		
				(MM)			
13R22.5	18	156/150	K	21.0	D	C	73dB/A
315/80R22.5	18	156/150	K	21.0	D	C	73dB/A

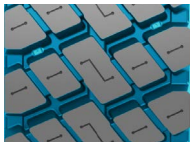
NACHSCHNEIDERICHTLINIEN		
REIFENGRÖßE	NACHSCHNEIDETIEFE	NACHSCHNEIDEBREITE
	(MM)	(MM)
13R22.5	2.5	7.0 - 8.0
315/80R22.5	2.5	7.0 - 8.0



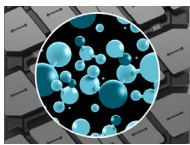
ADG11 /



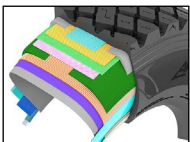
OFFENE SCHULTER UND BLOCKDESIGN sorgen für hervorragende Traktion und eine effektive Wärmeableitung, was die Haltbarkeit erhöht.



BREITERE OPTIMIERTE RILLEN MIT STEINAUSWURF zur Vermeidung von Steinaufnahme und zur Verbesserung der Runderneuerungsfähigkeit.




SCHNITTFESTE LAUFLÄCHENMISCHUNG erhöht die Widerstandsfähigkeit gegen Rissbildung im Profil, sorgt für längere Laufleistung und niedrige Betriebskosten pro Kilometer.



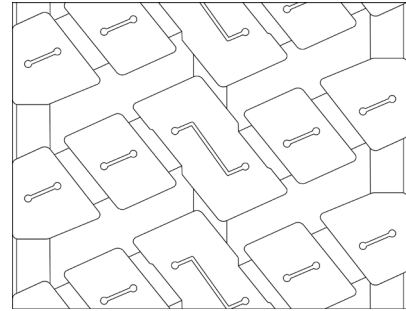
EINE ROBUSTE KARKASSE mit vier Stahlgürteln erhöht die Lebensdauer und Runderneuerungsfähigkeit.

POSITIONEN →

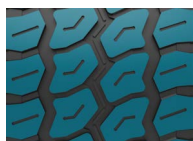


REIFENGRÖÙE	PR	LASTINDEX	GESCHWINDIGKEITS SYMBOL	LAUFFLÄCHENTIEFE	EU-ETIKETTIERUNG BEWERTUNGEN
				(MM)	
12R22.5	16	152/148	K	22.5	GILT NICHT FÜR DIE POR-KATEGORIE
295/80R22.5	16	152/148	K	22.5	
315/80R22.5	20	156/150	K	22.5	

NACHSCHNEIDERICHTLINIEN		
REIFENGRÖÙE	NACHSCHNEIDETIEFE	NACHSCHNEIDEBREITE
	(MM)	(MM)
12R22.5	2.5	8.0 - 9.0
295/80R22.5	2.5	8.0 - 10.0
315/80R22.5	2.5	8.0 - 10.0



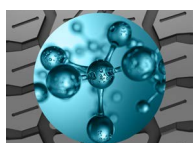
AOM11 /



BREITE BLOCKBAUWEISE mit optimierter Spurstange für gleichmäßigen Verschleiß und hervorragende Traktion im Gelände.






DESIGN MIT EXTRA BREITEN RILLEN verhindert die Steinaufnahme und bietet hervorragende Traktion.



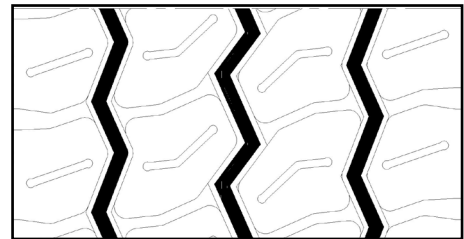
SCHNITTFESTE LAUFLÄCHENMISCHUNG erhöht die Widerstandsfähigkeit gegen Rissbildung im Profil, sorgt für längere Laufleistung und niedrige Betriebskosten pro Kilometer.

POSITIONEN 

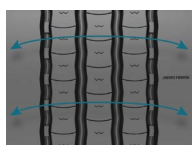
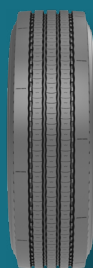


REIFENGRÖßE	PR	LASTINDEX	GESCHWINDIGKEITS SYMBOL	LAUFFLÄCHENTIEFE	EU-ETIKETTIERUNG BEWERTUNGEN		
				(MM)			
385/65R22.5	20	160	K	18.0	D	A	73dB/A
385/65R22.5	24	164	K	18.0	C	A	73dB/A
425/65R22.5	20	165	K	18.0	D	A	73dB/A
445/65R22.5	20	169	K	17.0	C	A	73dB/A

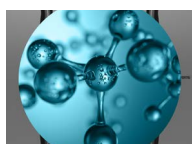
NACHSCHNEIDERICHTLINIEN		
REIFENGRÖßE	NACHSCHNEIDETIEFE	NACHSCHNEIDEBREITE
	(MM)	(MM)
385/65R22.5	3.0	9.0 - 11.0
425/65R22.5	3.0	9.0 - 11.0
445/65R22.5	3.0	9.0 - 11.0



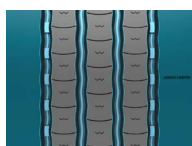
ASR12 /



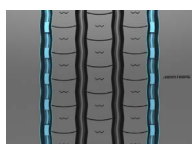
EIN BREITES LAUFLÄCHENPROFIL mit Lamellen in drei Mittelrippen bietet außergewöhnlichen Grip bei allen Straßenverhältnissen.



DIE GERINGE HYSTERESE-VERBINDUNG führt zu niedrigem Rollwiderstand und besserer Kraftstoffeffizienz bei gleichzeitig außergewöhnlicher Laufleistung.






SOLIDE SCHULTERRIPPEN mit vier Rillen sorgen für ausgezeichnetes Handling und Fahrstabilität.



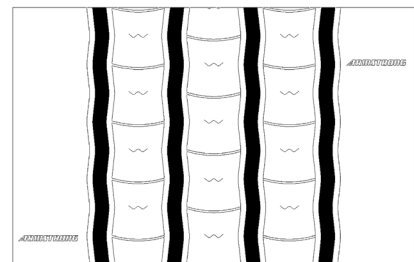
INNOVATIVE AUßERRILLEN mit einem variablen Rillenwinkel und Steinauswerfern, die das Steckenbleiben und Einbohren von Steinen reduzieren. Sie sorgen somit für eine längere Lebensdauer der Karkasse.

POSITIONEN 

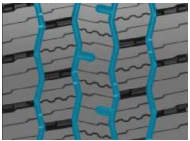


REIFENGRÖÙE	PR	LASTINDEX	GESCHWINDIGKEITS SYMBOL	LAUFLÄCHENTIEFE	EU-ETIKETTIERUNG BEWERTUNGEN		
				(MM)			
205/75R17.5	12	124/122	M	12.0	C	B	70dB/A
215/75R17.5	12	126/124	M	12.0	D	B	70dB/A
215/75R17.5	14	128/126	M	12.0	D	B	70dB/A
225/75R17.5	14	129/127	M	12.0	C	B	70dB/A
235/75R17.5	14	132/130	M	12.0	C	B	70dB/A
245/70R17.5	16	136/134	M	12.0	C	B	70dB/A
265/70R17.5	16	140/138	M	13.0	C	B	71dB/A
245/70R19.5	16	136/134	M	13.0	C	B	70dB/A
265/70R19.5	14	140/138	M	13.0	C	B	70dB/A
285/70R19.5	16	146/144	M	13.0	C	B	71dB/A

NACHSCHNEIDERICHTLINIEN		
REIFENGRÖÙE	NACHSCHNEIDETIEFE	NACHSCHNEIDEBREITE
	(MM)	(MM)
205/75R17.5	2.5	6.0 - 7.0
215/75R17.5	2.5	6.0 - 7.0
225/75R17.5	2.5	6.0 - 7.0
235/75R17.5	2.5	6.0 - 7.0
245/70R17.5	2.5	6.0 - 7.0
265/70R17.5	2.5	6.0 - 7.0
245/70R19.5	2.5	6.0 - 7.0
265/70R19.5	2.5	6.0 - 7.0
285/70R19.5	2.5	6.0 - 7.0



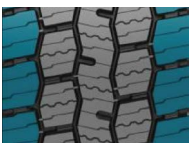
ADR12 /



VIERKANALMUSTER MIT ZICKZACKRILLEN für eine längere Lebensdauer der Lauffläche mit hervorragender Bodenhaftung auf allen Straßenverhältnissen.



EINE MISCHUNG AUS RIPPEN UND BLOCK-MUSTERN widersteht unregelmäßiger Abnutzung (Fersen- und Zehenabrieb).






EIN BREITES, OFFENES SCHULTERPROFIL für verbesserte Stabilität, längere Laufleistung und bessere Lenkeigenschaften.



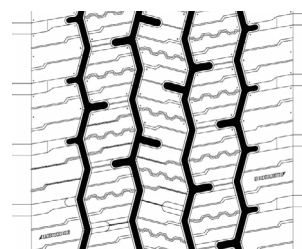
EINZIGARTIGE LAMELLEN AUF ALLEN PROFILBLÖCKEN verbessert die Haftung bei Nässe und Schnee.

POSITIONEN 

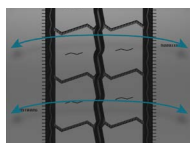
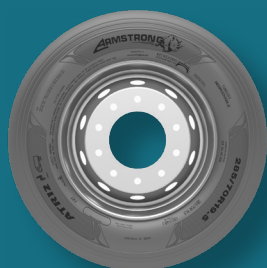


REIFENGRÖÙE	PR	LASTINDEX	GESCHWINDIGKEITS SYMBOL	LAUFFLÄCHENTIEFE	EU-ETIKETTIERUNG BEWERTUNGEN		
				(MM)			
205/75R17.5	12	124/122	M	12.5	D	B	73dB/A
215/75R17.5	12	126/124	M	13.5	E	B	73dB/A
225/75R17.5	14	129/127	M	13.0	D	B	73dB/A
235/75R17.5	14	132/130	M	13.0	D	B	73dB/A
245/70R17.5	16	136/134	M	13.0	D	B	73dB/A
265/70R17.5	16	140/138	M	15.0	D	B	74dB/B
265/70R19.5	14	140/138	M	15.0	D	B	73dB/A
285/70R19.5	16	146/144	M	15.0	D	B	74dB/B

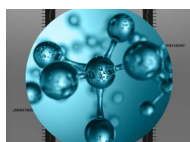
NACHSCHNEIDERICHTLINIEN		
REIFENGRÖÙE	NACHSCHNEIDETIEFE	NACHSCHNEIDEBREITE
	(MM)	(MM)
205/75R17.5	2.5	6.0 - 7.0
215/75R17.5	2.5	6.0 - 7.0
225/75R17.5	2.5	6.0 - 7.0
235/75R17.5	2.5	6.0 - 7.0
245/70R17.5	2.5	6.0 - 7.0
265/70R17.5	2.5	6.0 - 7.0
265/70R19.5	2.5	6.0 - 7.0
285/70R19.5	2.5	6.0 - 7.0



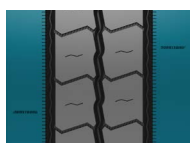
ATR 12 /



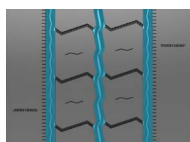
DIE BREITE LAUFLÄCHE mit vergrößerter Aufstandsfläche trägt dazu bei, unregelmäßigen Verschleiß zu reduzieren.



DIE VERBESSERTE LAUFLÄCHENMISCHUNG führt zu niedrigem Rollwiderstand und besserer Kraftstoffeffizienz.






SOLIDE SCHULTERRIPPEN ermöglichen effizientes Bremsen auf trockener und nasser Fahrbahn.



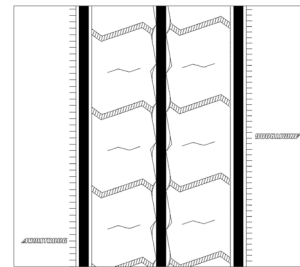
INNOVATIV UMLAUFENDES RILLENDISIGN bietet eine schnellere Wasserableitung und verbessert gleichzeitig die Stabilität des Anhängers.

POSITIONEN 



REIFENGRÖßE	PR	LASTINDEX	GESCHWINDIGKEITS SYMBOL	LAUFLÄCHENTIEFE	EU-ETIKETTIERUNG BEWERTUNGEN		
				(MM)			
205/65R17.5	18	132/130	J	11.0	C	B	70dB/A
215/75R17.5	16	135/133	J	12.0	C	B	69dB/A
235/75R17.5	18	143/141	J	12.0	C	B	69dB/A
245/70R17.5	18	143/141	J	12.5	C	B	70dB/A
245/70R19.5	18	141/140	J	12.0	C	B	70dB/A
265/70R19.5	18	143/141	J	12.0	C	B	69dB/A
285/70R19.5	18	150/148	J	12.0	C	B	70dB/A

NACHSCHNEIDERICHTLINIEN		
REIFENGRÖßE	NACHSCHNEIDETIEFE	NACHSCHNEIDEBREITE
	(MM)	(MM)
205/65R17.5	2.5	4.0 - 5.0
215/75R17.5	2.5	4.0 - 5.0
235/75R17.5	2.5	4.0 - 5.0
245/70R17.5	2.5	4.0 - 5.0
245/70R19.5	2.5	4.0 - 5.0
265/70R19.5	2.5	4.0 - 5.0
285/70R19.5	2.5	4.0 - 5.0



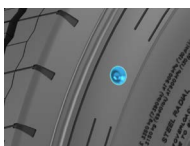
AOU11 /



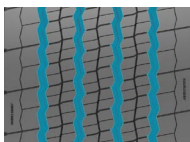
URBANES PROFIL mit extra dicker Seitenwand bietet Schutz gegen Stöße, Schläge und Bordsteinkantenabrieb.



EIN BREITES PROFIL MIT FÜNF RIPPEN UND LAMELLEN gewährleistet sowohl bei trockenen als auch bei nassen Straßenverhältnissen ein hervorragendes Lenkverhalten und Bodenhaftung.






SEITENWAND-Verschleissanzeiger signalisieren, wann es Zeit für eine Reifenrotation ist, um Schäden an der Karkasse zu vermeiden und so Sicherheit und Runderneuerbarkeit zu gewährleisten.



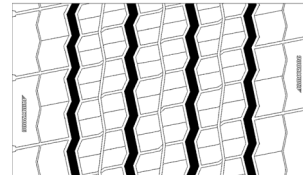
SPEZIELLE RILLEN, zur Vermeidung von Steinaufnahme und Karkassenschäden.

POSITIONEN 



REIFENGRÖßE	PR	LASTINDEX	GESCHWINDIGKEITS SYMBOL	LAUFLÄCHENTIEFE	EU-ETIKETTIERUNG BEWERTUNGEN		
				(MM)			
275/70R22.5	18	152/149	J	17.0	C	C	72dB/A

NACHSCHNEIDERICHTLINIEN		
REIFENGRÖßE	NACHSCHNEIDETIEFE	NACHSCHNEIDEBREITE
	(MM)	(MM)
275/70R22.5	2.5	5.0 - 6.0



ARMSTRONGTIRE.EU

TBR/EU/DE/2026

