

2026 PRODUCT CATALOG

TRUCK & BUS RADIAL TYRES



A BRIEF RIDE THROUGH HISTORY

After a decade of promising growth, Armstrong purchases a small tyre manufacturing concern in New Haven, Connecticut.

1912 ←

A tyre dealer in New Jersey by the name of George F. Armstrong enters the tube and pneumatic tyre industry in a tiny loft.

→ 1922

1961 ←

Armstrong became the fifth largest tyre maker in the world, and ranked amongst the Fortune 500 companies.

Armstrong introduced the first bias-belted fiberglass tyre, one of many inventions.

→ 1965

1970 ←

The Armstrong Rubber Company moved into its \$7 million headquarters designed by renowned architect Michael Brauer in New Haven, Connecticut.

Armstrong achieved a record sales volume worth \$1 Billion.

→ 1986

1988 ←

Armstrong was acquired by Pirelli S.p.A, becoming Pirelli Armstrong Tyre Corporation.

Pirelli phases out the Armstrong brand in the latter half of the 1990s.

→ 1990

2012 ←

ZAFCO acquired the Armstrong brand from Pirelli with the goal of rebuilding it from the ground up.

Newly reengineered, the Armstrong brand returned to the tyre industry, continuing the Armstrong legacy of making premium products by quality-minded people.

→ 2015

2019 ←

Armstrong launched in Europe.

ABOUT US

Armstrong Tyres was founded in 1912 by George F. Armstrong in a small New Jersey loft. By the early 1960s, Armstrong had become a well-known tyre brand and the fifth largest tyre manufacturer in the world.

Over the past 10 years, we've been steadily working to bring back this trusted American tyre brand – and modernizing it into a premium product line. The next generation of Armstrong tyres is dedicated to quality, value, and safety. We're proud of continuing the Armstrong legacy of making quality tyres by quality-minded people.



WHY ARMSTRONG?

VALUE-DRIVEN PRICING PROGRAM

Our unique pricing program is designed to provide the highest value at the lowest possible cost and grow your profit margins.



RECOGNIZABLE NAME WITH A RICH LEGACY

The Armstrong name was once a household name listed as a Fortune 500 company and the fifth largest tyre manufacturer in the world.

SOPHISTICATED SAFETY MEASURES

Each tyre is X-ray inspected and subjected to thorough testing for performance, durability, and safety before leaving our factory floor.



CASING INTEGRITY

The remarkable casing integrity of Armstrong tyres enables them to withstand more retreads over time, increasing lifespan, and ultimately reducing waste in landfills.

A STELLAR SUITE OF SELL-OUT SUPPORT

Armstrong dealers receive sell-out support including training resources and marketing programs, so you have all the sales tools you need at your fingertips.



THE BUILT TO LAST WARRANTY

TUFF HAUL

TYRES THAT ARE NOT ONLY BUILT TO LAST, BUT ACTUALLY GUARANTEED TO LAST.

Our industry-leading warranty includes free replacement of a tyre that becomes unserviceable within the first 12 months and prorated replacement within 6 years from the date of manufacturing. Additionally, we also offer a road-hazard warranty on all tyres.



FREE TYRE REPLACEMENT

First 15% of tread wear or within twelve (12) months.



ROAD-HAZARD REPLACEMENT

On all Armstrong tyres for up to 3 years from the date of production, or up to 50% of treadwear, whichever comes first.



PRO-RATED TYRE REPLACEMENT

Any eligible tyre that becomes unserviceable for any reason within the manufacturer's control within six (6) years.

For detailed warranty policy, please contact your local Armstrong Executive

TYRE LINE-UP

STEER

DRIVE

TRAILER

ALL-POSITION

LONG-HAUL & REGIONAL →



ASH11+



ASH12



ATH11

REGIONAL →



ASR12



ADR11



ADR12



ATR12

ON/OFF ROAD (MIXED SERVICE) →



ASM11



ADM11



AOM11

CONSTRUCTION →



ADG11

URBAN →

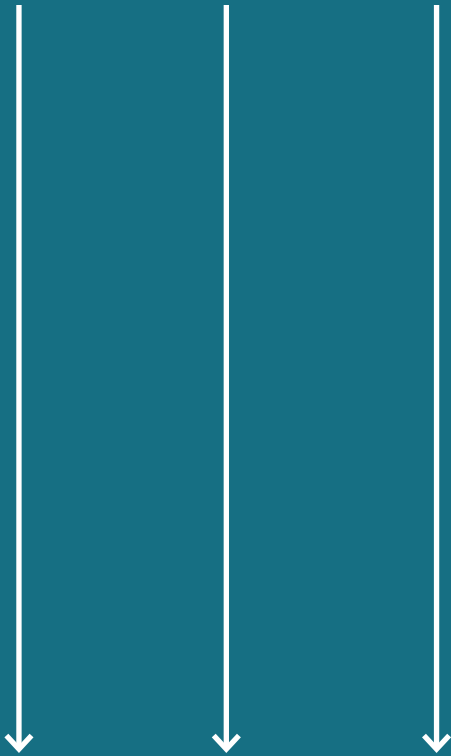


AOU11

TYRE PATTERN NAME GUIDE

EXAMPLE →

A S H



LETTER

DEFINITION

TYPE

A

Armstrong

Brand

S

Steer

Position

D

Drive

Position

T

Trailer

Position

O

Omni (All-Position)

Position

H

Highway

Application

R

Regional

Application

M

Mixed Service

Application

G

Gravel

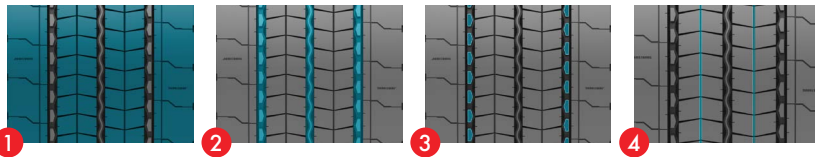
Application

U

Urban

Application

ASH11+ /



ENGLISH

1. **A COMPACT TREAD DESIGN** provides increased mileage and reduces operating costs.
2. **THREE WIDE LONGITUDINAL GROOVES** offer enhanced grip during all road conditions.
3. **CONTINUOUS STONE EJECTORS** on outer grooves reduce stone retention and drilling for enhanced casing life.
4. **SELF-GENERATING TREAD** blocks with hidden grooves that appear as the tread wears to offer better traction and safety.

FRENCH




1. Une **CHARGE COMPACTE DU PNEU** permet d'augmenter le kilométrage et de réduire les coûts d'exploitation.
2. **TROIS LARGES GROUILLES LONGITUDINALES** offrent une meilleure adhérence dans toutes les conditions de route.
3. **LES EJECTEURS DE PIERRES CONTINUS** sur les rainures extérieures réduisent la rétention des pierres et le perçage pour une meilleure durée de vie du tubage.
4. **BLOCS DE PNEU AUTOGÉNÉRATRICE** avec des rainures cachées qui apparaissent au fur et à mesure de l'usure de la bande de roulement pour offrir une meilleure traction et une plus grande sécurité.

NEDERLANDS

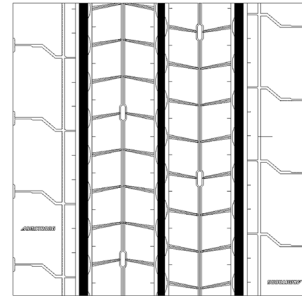
1. **COMPACT LOOPVLAKONTWERP** verhoogt het kilometerrendement en verlaagt de kosten.
2. **DRIE BREDE LENGTEGROEVEN** verbeteren de grip op alle ondergronden.
3. In de buitenste groeven bevinden zich afvoerpunten voor het **DOORLOPEND VERWIJDEREN VAN STENEN** dit verlengt de levensduur van het karkas.
4. **ZELFHERSTELLEDE PROFIELBLOKKEN MET** verborgen groeven, die verschijnen zodra het loopvlak slijt, verhogen de tractie en veiligheid.

POSITIONS →

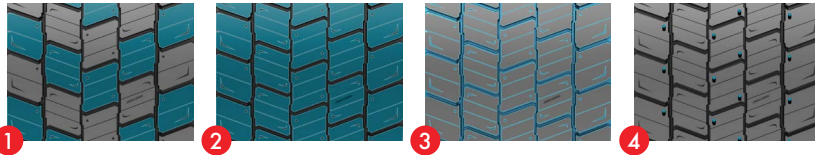


TYRE SIZE	PR	LOAD INDEX	SPEED SYMBOL	TREAD DEPTH	EU LABELING RATINGS		
				(MM)			
295/60R22.5	16	150/147	L	14.0	C	B	71dB/A
295/80R22.5	18	154/149	M	14.0	C	C	71dB/A
315/60R22.5	16	154/148	L	14.0	C	B	71dB/A
315/70R22.5	18	156/150	L	14.0	C	C	71dB/A
315/80R22.5	20	156/150	L	14.0	C	C	71dB/A
315/80R22.5	22	158/150	L	14.0	C	C	71dB/A

REGROOVING GUIDELINES		
TYRE SIZE	REGROOVING DEPTH	REGROOVING WIDTH
	(MM)	(MM)
295/60R22.5	2.5	9.0 - 10.0
295/80R22.5	2.5	8.0 - 10.0
315/60R22.5	2.5	9.0 - 10.0
315/70R22.5	2.5	8.0 - 10.0
315/80R22.5	2.5	8.0 - 10.0



ADR11 /



ENGLISH

1. **A UNIQUE DIRECTIONAL TREAD** design provides better traction during all weather conditions.
2. **COMPACT AND RIGID TREAD BLOCKS** equipped with varying sipe designs to reduce noise.
3. **HIDDEN LONGITUDINAL AND TRANSVERSAL GROOVES** ensure grip and traction throughout the lifetime.
4. **3D SIPES AND DEEP HOLES** in the tread blocks ensure quicker water evacuation.

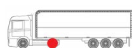
FRENCH




1. La conception unique de la **TIGE DIRECTIONNELLE** offre une meilleure traction dans toutes les conditions météorologiques.
2. **BLOCS DE PNEU COMPACT ET RIGIDE** équipés de différents types de sipe pour réduire le bruit.
3. **LES GROVES LONGITUDINALES ET TRANSVERSALES CACHÉES** assurent l'adhérence et la traction tout au long de la durée de vie du pneu.
4. **LES LAMELLES 3D ET LES TROUS PROFONDS** dans les pneu de la bande de roulement assurent une évacuation plus rapide de l'eau.

NEDERLANDS

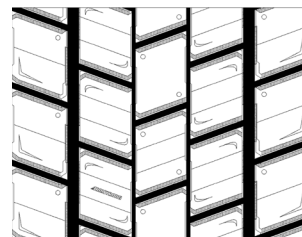
1. **UNIEK DIRECTIONEEL PROFIEL** verbetert de tractie in alle weersomstandigheden.
2. **COMPACTE EN STUGGE PROFIELBLOKKEN** met diverse lamellen verlagen het afromgeluid.
3. **VERBORGEN LENGTE- EN DWARSGROEVEN** optimaliseren de grip en tractie gedurende de gehele levensduur.
4. **3D-LAMELLEN EN DIEPE GATEN** in de profielblokken garanderen een snellere waterafvoer.

POSITIONS →

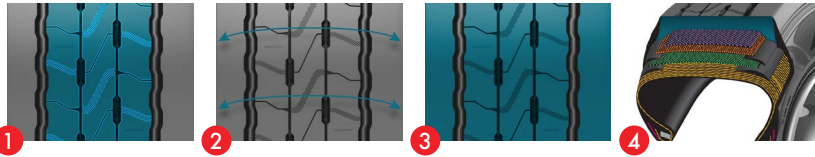


TYRE SIZE	PR	LOAD INDEX	SPEED SYMBOL	TREAD DEPTH	EU LABELING RATINGS		
				(MM)			
295/60R22.5	16	150/147	L	16.5	C	B	73dB/A
295/80R22.5	16	152/148	M	16.5	C	B	73dB/A
315/60R22.5	16	152/148	L	16.5	C	B	75dB/B
315/70R22.5	16	154/150	L	16.5	C	B	73dB/A
315/80R22.5	20	156/150	L	16.5	C	B	73dB/A

REGROOVING GUIDELINES		
TYRE SIZE	REGROOVING DEPTH	REGROOVING WIDTH
	(MM)	(MM)
295/60R22.5	2.5	7.0 - 8.0
295/80R22.5	2.5	7.0 - 8.0
315/60R22.5	2.5	7.0 - 8.0
315/70R22.5	2.5	7.0 - 8.0
315/80R22.5	2.5	7.0 - 8.0



ATH11 /



ENGLISH

1. **SELF-GENERATING, INNOVATIVE TREAD DESIGN** with hidden longitudinal grooves and sipes in three center ribs provide better traction throughout the tyre's lifespan.
2. **WIDER TREAD PATTERN WITH SOLID SHOULDER RIBS** and a special tread formula provide optimal footprint while resisting lateral scrubbing.
3. **OPTIMIZED TREAD AND LOW HYSTERESIS COMPOUND** provides lower rolling resistance leading to better fuel efficiency and higher mileage.
4. **STRONGER BODY PLY AND FOUR STEEL BELTS** enhance service life and retreadability.

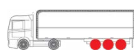
FRENCH




1. **PNEU AUTOGÉNÉRATRICE, CONCEPTION INNOVANTE DE PNEU** avec des rainures longitudinales cachées et des lamelles dans trois nervures centrales pour une meilleure traction tout au long de la durée de vie du pneu.
2. **LARGE PNEU AVEC BRIDES SOLIDES** et formule spéciale de la bande de roulement pour une empreinte au sol optimale tout en résistant au frottement latéral.
3. **TÊTE OPTIMISÉE ET COMPOSÉ À FAIBLE HYSTERESIS** pour une plus faible résistance au roulement, ce qui se traduit par une meilleure consommation de carburant et un kilométrage plus élevé.
4. **LA CARROSSERIE PLUS ROBUSTE ET LES QUATRE CEINTURES EN ACIER** améliorent la durée de vie et la capacité de rechapage.

NEDERLANDS

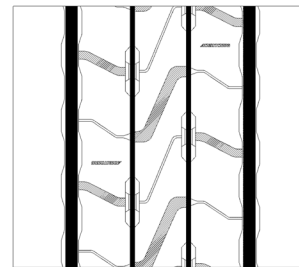
1. **ZELFHERSTELLEND, INNOVATIEF LOOPVLAKONTWERP** met verborgen lengtegroeven en lamellen in drie centrale ribben die zorgen voor een verhoogde tractie gedurende de gehele levensduur.
2. **BREED LOOPVLAK MET MASSIEVE SCHOULDERS** en de speciale rubbersamenstelling optimaliseren de grip en bieden weerstand tegen laterale vervorming onder druk.
3. **GEOPTIMALISEERD LOOPVLAK MET LAGE HYSTERESE RUBBERSAMENSTELLING VERLAAGT** de rolweerstand wat leidt tot een hogere brandstofefficiëntie en verhoogd kilometerrendement.
4. **STERKER KARKAS MET VIER STALEN GORDELS**, verlengt de levensduur en bevordert herprofilering.

POSITIONS →

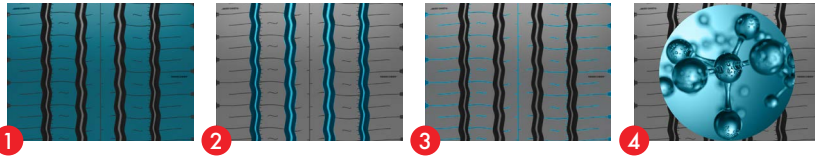


TYRE SIZE	PR	LOAD INDEX	SPEED SYMBOL	TREAD DEPTH	EU LABELING RATINGS		
				(MM)			
385/55R19.5	18	156	J	13.0	C	B	71dB/A
435/50R19.5	-	160	J	13.0	C	B	71dB/A
435/50R19.5	-	164	J	13.0	C	B	71dB/A
445/45R19.5	-	160	J	13.0	C	B	71dB/A
445/45R19.5	-	164	J	13.0	C	B	71dB/A
385/55R22.5	20	160	K	14.5	B	B	71dB/A
385/65R22.5	20	160	K	14.5	B	B	71dB/A
385/65R22.5	24	164	K	14.5	B	B	71dB/A

REGROOVING GUIDELINES		
TYRE SIZE	REGROOVING DEPTH	REGROOVING WIDTH
	(MM)	(MM)
385/55R19.5	2.5	8.0 - 9.0
435/50R19.5	2.5	8.0 - 9.0
445/45R19.5	2.5	8.0 - 9.0
385/55R22.5	2.5	8.0 - 9.0
385/65R22.5	2.5	8.0 - 9.0



ASH12 /



ENGLISH

1. **STRONG SHOULDER RIBS** and a five-rib tread pattern designed for exceptional steering, while a pyramid-base rib design offers reduced rolling resistance that evolves with wear.
2. **FOUR WIDE ZIGZAG GROOVES** specially designed to ensure quicker water evacuation and avoid stone trapping and casing damage.
3. **SPECIALLY DESIGNED SIPES** reduce braking distance and increase resistance to irregular wear.
4. **AN INNOVATIVE TREAD COMPOUND** provides higher mileage and lower fuel consumption.

FRENCH




1. **DES BRIDES D'ÉPAULES FORTES** et une bande de roulement à cinq nervures conçue pour une direction exceptionnelle, tandis qu'une conception de nervures à base pyramidale offre une résistance au roulement réduite qui évolue avec l'usure.
2. **QUATRE GROUFS ZIGZAG LARGES** spécialement conçus pour assurer une évacuation plus rapide de l'eau et éviter les pièges à cailloux et les dommages à la carcasse.
3. **DES LAMELLES SPÉCIALEMENT CONÇUES** réduisent la distance de freinage et augmentent la résistance à l'usure irrégulière.
4. **UN COMPOSÉ DE PNEU INNOVANT** permet d'augmenter le kilométrage et de réduire la consommation de carburant.

NEDERLANDS

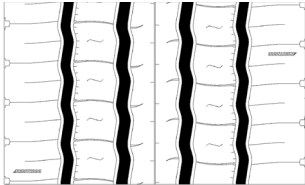
1. **STERKE SCHOUDERRIBBEN** en een 5-rib loopvlak zijn ontworpen voor een uitzonderlijke stuurprecisie, terwijl een piramidevormig ribontwerp, dat zich gedurende de slijtage ontwikkelt, voor lagere rolweerstand zorgt.
2. **VIER BREDE ZIGZAGGROEVEN** voeren effectief water af, verwijderen stenen en voorkomen schade aan het karkas.
3. **SPECIAAL ONTWERPEN LAMELLEN** verkorten de remweg en gaan onregelmatige slijtage tegen.
4. **INNOVATIEVE RUBBERSAMENSTELLING** verhoogt het kilometerrendement en verlaagt het brandstofverbruik.

POSITIONS →

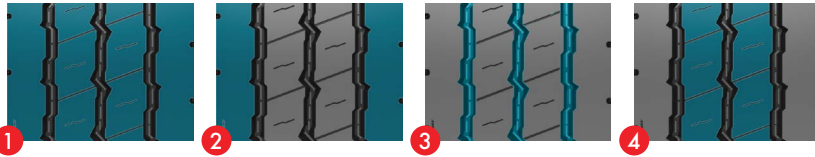


TYRE SIZE	PR	LOAD INDEX	SPEED SYMBOL	TREAD DEPTH	EU LABELING RATINGS		
				(MM)			
385/55R22.5	20	160	K	15.0	C	B	70dB/A
385/65R22.5	20	160	K	15.5	C	B	70dB/A
385/65R22.5	24	164	K	15.5	C	B	70dB/A

REGROOVING GUIDELINES		
TYRE SIZE	REGROOVING DEPTH	REGROOVING WIDTH
	(MM)	(MM)
385/55R22.5	2.5	5.0 - 6.0
385/65R22.5	2.5	5.0 - 6.0



ASM11 /



ENGLISH

1. **A FUSION OF RIB AND LUG TREAD** designs provide better traction and reduced braking distance.
2. **A SET OF WIDE, SOLID SHOULDER** offer enhanced protection for the casing during all road conditions.
3. **STONE EJECTORS IN ALL THREE GROOVES** increase tyre rigidity.
4. **A SPECIAL TREAD BLOCK** designed for mixed applications featuring wide and deep grooves.

FRENCH




1. **LA FUSION DES PROFILS ET DES PNEU À LUGS** assure une meilleure traction et réduit la distance de freinage.
2. **UN ENSEMBLE D'ÉPAULES LARGES ET SOLIDES** offre une meilleure protection de la carcasse dans toutes les conditions de route.
3. **DES ÉCLATEURS DE PIERRES DANS LES TROIS PONTS** augmentent la rigidité du pneu.
4. **UN BLOC DE PNEUMATIQUES SPECIAL** conçu pour les applications mixtes, avec des rainures larges et profondes.

NEDERLANDS

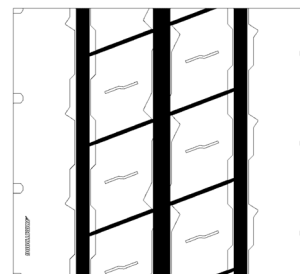
1. **OPTIMALE COMBINATIE VAN RIBBEN EN LAMELLEN** voor betere tractie en verkorting van de remweg.
2. **BREDE SOLIDE SCHOUDERS** voor optimale bescherming van het karkas onder alle wegomstandigheden.
3. **STEENUITWERPERS IN ALLE DRIE DE GROEVEN** verhogen de stugheid van de band.
4. **SPECIALE PROFIELBLOKKEN** met brede en diepe groeven die geschikt zijn voor gemengde toepassingen.

POSITIONS →

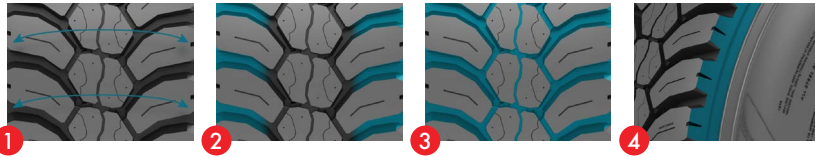


TYRE SIZE	PR	LOAD INDEX	SPEED SYMBOL	TREAD DEPTH	EU LABELING RATINGS		
				(MM)			
13R22.5	18	156/150	K	16.5	C	C	70dB/A
315/80R22.5	20	156/150	K	16.5	C	C	70dB/A

REGROOVING GUIDELINES		
TYRE SIZE	REGROOVING DEPTH	REGROOVING WIDTH
	(MM)	(MM)
13R22.5	2.5	7.0 - 8.0
315/80R22.5	2.5	7.0 - 8.0



ADM11 /



ENGLISH

1. **A WIDE AND DEEP TREAD** design delivers longer mileage and exceptional stability.
2. **AN OPEN SHOULDER DESIGN** enables quicker water and mud evacuation.
3. **VARIABLE-WIDTH GROOVES** Leads to lower stone retention and protects the casing for enhanced retreadability.
4. **AN IMPROVED BLOCK PROFILE** resists off-road abuse and reduces tread wear and tear.

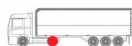
FRENCH




1. La conception d'une **PNEU LARGE ET PROFONDE** permet d'allonger le kilométrage et d'obtenir une stabilité extraordinaire.
2. **UNE ÉPAULE OUVERTE** permet une évacuation plus rapide de l'eau et de la boue.
3. **LES GROUES DE LARGEUR VARIABLE** réduisent la rétention de pierres tout en protégeant la carcasse pour une meilleure rechapabilité.
4. **UN PROFIL DE BLOC AMÉLIORÉ** résiste aux abus hors route et réduit l'usure de la bande de roulement.

NEDERLANDS

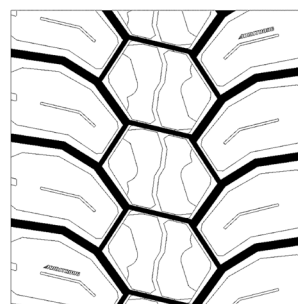
1. **BREED EN DIEP LOOPVLAK** verlengt de levensduur en levert buitengewone stabiliteit.
2. **OPEN SCHOUDEONTWERP** zorgt voor effectieve afvoer van water en modder.
3. **GROEVEN MET VARIABLE BREEDTE** verwijderen stenen en beschermen het karkas, wat herprofilering bevordert.
4. **GEAVANCEERD BLOKPROFIEL** beschermt tegen off-road schade, beperkt slijtage en verkleint de kans op scheuren in het loopvlak.

POSITIONS 

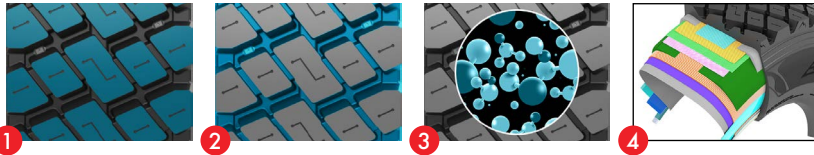


TYRE SIZE	PR	LOAD INDEX	SPEED SYMBOL	TREAD DEPTH	EU LABELING RATINGS		
				(MM)			
13R22.5	18	156/150	K	21.0	D	C	73dB/A
315/80R22.5	18	156/150	K	21.0	D	C	73dB/A

REGROOVING GUIDELINES		
TYRE SIZE	REGROOVING DEPTH	REGROOVING WIDTH
	(MM)	(MM)
13R22.5	2.5	7.0 - 8.0
315/80R22.5	2.5	7.0 - 8.0



ADG11 /



ENGLISH

1. **OPEN SHOULDER AND BLOCK DESIGN** for excellent traction and release the heat for high durability.
2. **WIDER OPTIMIZED GROOVES WITH STONE EJECTORS** to prevent stone trapping and improve the retreadability.
3. **CUT- AND CHIP-RESISTANT TREAD COMPOUND** to resist the pattern tearing and provide longer mileage and low CPK.
4. **A ROBUST CASING** stronger casing with four steel belts enhances service life and retreadability.

FRENCH




1. **ÉPAULE OUVERTE ET CONCEPTION DE BLOC** pour une excellente traction et une libération de la chaleur pour une grande durabilité.
2. **GROUPTS OPTIMISÉS PLUS LARGES AVEC ÉJECTEURS DE PIERRES** pour éviter l'accumulation de pierres et améliorer la rechapabilité.
3. **COMPOSÉ DE PNEU RÉSISTANT AUX ÉCARTS DE COUPE** pour résister à la déchirure du motif et assurer un kilométrage plus long et un faible cpk.
4. **UNE CARCASSE ROBUSTE** Une carcasse plus solide avec quatre courroies en acier améliore la durée de vie et la rechapabilité.

NEDERLANDS

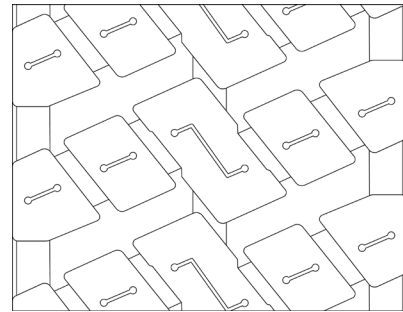
1. **OPEN SCHOUDER EN BLOKONTWERP** voor uitstekende tractie en warmteafvoer voor hoge duurzaamheid.
2. **BREDERE GEOPTIMALISEERDE GROEVEN MET STEENUITWERPERS** om steeninsluitingen te voorkomen en de herprofilering te verbeteren.
3. **CUT & CHIP BESTENDIGE COMPOUND** is bestand tegen insnijdingen en afbrokkeling, wat resulteert in een hoger kilometerrendement en een lage cpk.
4. **EEN ROBUUST KARKAS** sterker karkas met vier stalen riemen voor een langere levensduur en betere loopvlakvernieuwing.

POSITIONS →



TYRE SIZE	PR	LOAD INDEX	SPEED SYMBOL	TREAD DEPTH	EU LABELING RATINGS		
				(MM)			
12R22.5	16	152/148	K	22.5			
295/80R22.5	16	152/148	K	22.5	NOT APPLICABLE FOR POR CATEGORY		
315/80R22.5	20	156/150	K	22.5			

REGROOVING GUIDELINES		
TYRE SIZE	REGROOVING DEPTH	REGROOVING WIDTH
	(MM)	(MM)
12R22.5	2.5	8.0 - 9.0
295/80R22.5	2.5	8.0 - 10.0
315/80R22.5	2.5	8.0 - 10.0



AOM11 /



ENGLISH

1. **WIDE TREAD BLOCK DESIGN** with optimized tie bar to ensure even wear and excellent traction for on/off road condition.
2. **EXTRA WIDE GROOVE DESIGN** to avoid stone trapping and provide excellent traction.
3. **SPECIAL CUT/CHIP TREAD COMPOUND** to resist off road abuse and provide higher mileage.

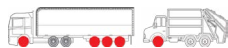
FRENCH




1. Conception du **PNEU DE TRADITION LARGE** avec barre d'attache optimisée pour assurer une usure uniforme et une excellente traction pour les conditions de circulation sur route et hors route.
2. **PROFIL EXTRA LARGE** pour éviter l'accumulation de pierres sur le site et assurer une excellente traction.
3. **COMPOSITION SPÉCIALE DES TRESORES CUT/CHIP** pour résister aux abus en tout-terrain et offrir un kilométrage plus élevé.

NEDERLANDS

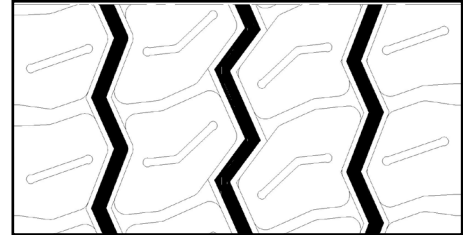
1. **BREED PROFIELBLOKONTWERP** met geoptimaliseerde verbindingsbruggen (tie-bars) zorgen voor een gelijkmatige slijtage en uitstekende tractie, zowel op de weg als off-road.
2. **ONTWERP MET EXTRA BREDE GROEVEN** voorkomt steeninsluitingen en biedt uitstekende tractie.
3. **SPECIALE CUT & CHIP-RUBBERSAMENSTELLING** beschermt tegen beschadigingen bij offroad-gebruik en verhoogt het kilometerrendement.

POSITIONS →

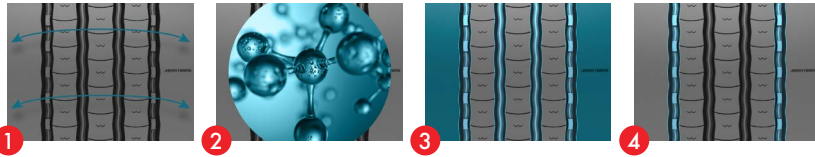
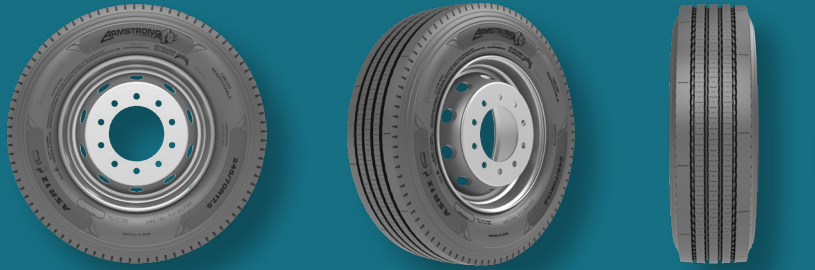


TYRE SIZE	PR	LOAD INDEX	SPEED SYMBOL	TREAD DEPTH	EU LABELING RATINGS		
				(MM)			
385/65R22.5	20	160	K	18.0	D	A	73dB/A
385/65R22.5	24	164	K	18.0	C	A	73dB/A
425/65R22.5	20	165	K	18.0	D	A	73dB/A
445/65R22.5	20	169	K	17.0	C	A	73dB/A

REGROOVING GUIDELINES		
TYRE SIZE	REGROOVING DEPTH	REGROOVING WIDTH
	(MM)	(MM)
385/65R22.5	3.0	9.0 - 11.0
425/65R22.5	3.0	9.0 - 11.0
445/65R22.5	3.0	9.0 - 11.0



ASR 12 /



ENGLISH

1. **A WIDE TREAD PATTERN** with sipes in three center ribs provide exceptional grip across all road conditions.
2. **LOW HYSTERESIS COMPOUND** leads to low rolling resistance and better fuel efficiency, while delivering extraordinary mileage.
3. **SOLID SHOULDER RIBS** with four grooves provide excellent handling and driving stability.
4. **INNOVATIVE OUTER GROOVES** with a variable groove angle design and stone ejectors reduce stone retention and drilling for enhanced casing life.

FRENCH




1. **UNE LARGE TÊTE** avec des lamelles dans trois nervures centrales offre une adhérence exceptionnelle sur toutes les conditions de route.
2. **LE COMPOSÉ À FAIBLE HYSTERESIS** permet une faible résistance au roulement et une meilleure consommation de carburant, tout en offrant un kilométrage extraordinaire.
3. **LES BRIDES D'ÉPAULE SOLIDES** avec quatre rainures offrent une excellente maniabilité et une grande stabilité de conduite.
4. **LES GROVES EXTERIEURES INNOVANTES** avec un angle de rainurage variable et des éjecteurs de pierres réduisent la rétention des pierres et le forage pour une meilleure durée de vie du carter.

NEDERLANDS

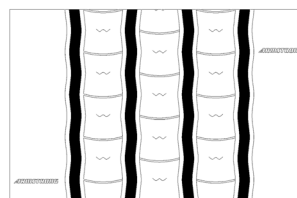
1. **BREED LOOPVLAKONTWERP** met lamellen in drie centrale ribben resulteert in uitzonderlijke grip op alle ondergronden.
2. **LAGE HYSTERESE RUBBERSAMENSTELLING** verlaagt de rolweerstand, verbetert de brandstofefficiëntie en levert een buitengewoon hoog kilometerrendement op.
3. **SOLIDE SCHOUDERRIBBEN** met vier groeven zorgen voor uitstekende controle en rijstabiliteit.
4. **INNOVATIEVE BUITENGROEVEN** met een variabel groefhoekontwerp en steenuitwerpers voorkomen steeninsluiting en verlengen de levensduur van het karkas.

POSITIONS →

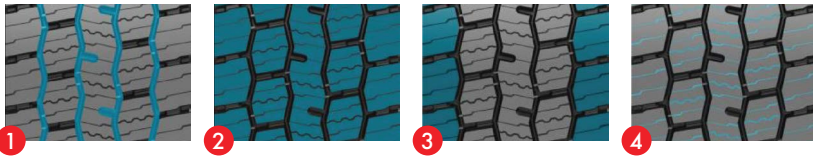
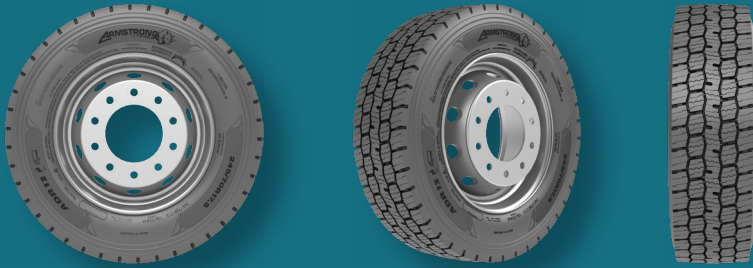


TYRE SIZE	PR	LOAD INDEX	SPEED SYMBOL	TREAD DEPTH	EU LABELING RATINGS		
				(MM)			
205/75R17.5	12	124/122	M	12.0	C	B	70dB/A
215/75R17.5	12	126/124	M	12.0	D	B	70dB/A
215/75R17.5	14	128/126	M	12.0	D	B	70dB/A
225/75R17.5	14	129/127	M	12.0	C	B	70dB/A
235/75R17.5	14	132/130	M	12.0	C	B	70dB/A
245/70R17.5	16	136/134	M	12.0	C	B	70dB/A
265/70R17.5	16	140/138	M	13.0	C	B	71dB/A
245/70R19.5	16	136/134	M	13.0	C	B	70dB/A
265/70R19.5	14	140/138	M	13.0	C	B	70dB/A
285/70R19.5	16	146/144	M	13.0	C	B	71dB/A

REGROOVING GUIDELINES		
TYRE SIZE	REGROOVING DEPTH	REGROOVING WIDTH
	(MM)	(MM)
205/75R17.5	2.5	6.0 - 7.0
215/75R17.5	2.5	6.0 - 7.0
225/75R17.5	2.5	6.0 - 7.0
235/75R17.5	2.5	6.0 - 7.0
245/70R17.5	2.5	6.0 - 7.0
265/70R17.5	2.5	6.0 - 7.0
245/70R19.5	2.5	6.0 - 7.0
265/70R19.5	2.5	6.0 - 7.0
285/70R19.5	2.5	6.0 - 7.0



ADR12 /



ENGLISH

1. **FOUR CHANNEL PATTERN WITH ZIGZAG GROOVES** for longer tread life with excellent traction on all road conditions.
2. **A COMBINATION OF "RIB AND BLOCK" PATTERN STRUCTURE** resists irregular wear such as heel and toe wear.
3. **WIDE OPEN SHOULDER TREAD DESIGN** for enhanced stability, longer mileage and better handling performance.
4. **UNIQUE SIPES ON ALL TREAD BLOCKS** enhance wet grip and snow grip performance.

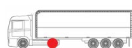
FRENCH




1. **PROFIL A QUATRE CANAUX AVEC GROOVES EN ZIGZAG** pour une plus longue durée de vie de la bande de roulement et une excellente traction sur toutes les conditions routières.
2. **LA COMBINAISON DES STRUCTURES « RIB ET BLOCK »** résiste à l'usure irrégulière (usure du talon et des orteils).
3. **TIGE À LARGE ÉPAULE OUVERTE** pour une meilleure stabilité, un kilométrage plus long et une meilleure tenue de route.
4. **LES BRIDES UNIQUES SUR TOUS LES BLOCS DE TRESSE** améliorent l'adhérence sur sol mouillé et sur la neige.

NEDERLANDS

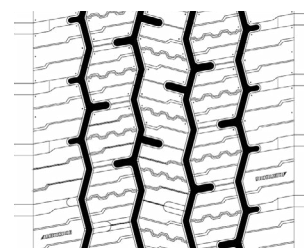
1. **VIERKANAALS PATROON MET ZIGZAG GROEVEN** voor een langere loopvlaklevensduur met uitstekende tractie onder alle wegomstandigheden.
2. **EEN GECOMBINEERDE RIB- EN BLOKSTRUCTUUR** voorkomt onregelmatige slijtage (hielinzakking en zaagtandslijtage).
3. **BREED OPEN SCHOUDER LOOPVLAKONTWERP** voor een verbeterde rijstabiliteit, hoger kilometerrendement en betere handlingprestaties.
4. **UNIEKE GROEF OP ALLE LOOPVLAKBLOKKEN** verbetert de grippestaties op een nat wegdek en in de sneeuw.

POSITIONS →

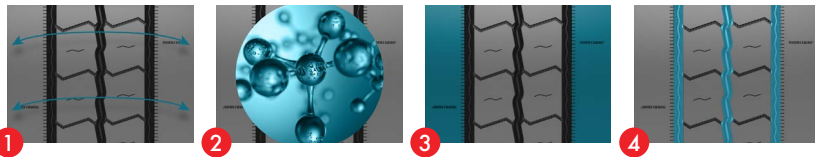


TYRE SIZE	PR	LOAD INDEX	SPEED SYMBOL	TREAD DEPTH	EU LABELING RATINGS		
				(MM)			
205/75R17.5	12	124/122	M	12.5	D	B	73dB/A
215/75R17.5	12	126/124	M	13.5	E	B	73dB/A
225/75R17.5	14	129/127	M	13.0	D	B	73dB/A
235/75R17.5	14	132/130	M	13.0	D	B	73dB/A
245/70R17.5	16	136/134	M	13.0	D	B	73dB/A
265/70R17.5	16	140/138	M	15.0	D	B	74dB/B
265/70R19.5	14	140/138	M	15.0	D	B	73dB/A
285/70R19.5	16	146/144	M	15.0	D	B	74dB/B

REGROOVING GUIDELINES		
TYRE SIZE	REGROOVING DEPTH	REGROOVING WIDTH
	(MM)	(MM)
205/75R17.5	2.5	6.0 - 7.0
215/75R17.5	2.5	6.0 - 7.0
225/75R17.5	2.5	6.0 - 7.0
235/75R17.5	2.5	6.0 - 7.0
245/70R17.5	2.5	6.0 - 7.0
265/70R17.5	2.5	6.0 - 7.0
265/70R19.5	2.5	6.0 - 7.0
285/70R19.5	2.5	6.0 - 7.0



ATR 12 /



ENGLISH

1. **WIDE TREAD WITH INCREASED TREAD CONTACT** area helps reduce irregular wear.
2. **IMPROVED TREAD COMPOUND** leads to low rolling resistance and better fuel efficiency.
3. **SOLID SHOULDER RIBS** enable efficient braking on dry and wet surfaces.
4. **INNOVATIVE CIRCUMFERENTIAL GROOVE** design offers quicker water evacuation while improving trailer stability.

FRENCH




1. **LA LARGEUR DE LA TIGE AVEC UNE ZONE DE CONTACT PLUS GRANDE** contribue à réduire l'usure irrégulière.
2. **LE COMPOSANT AMÉLIORÉ DE LA TIGE** entraîne une faible résistance au roulement et un meilleur rendement énergétique.
3. **LES BRIDES D'ÉPAULE SOLIDES** permettent un freinage efficace sur les surfaces sèches et mouillées.
4. **LA CONCEPTION INNOVANTE DE LA GROOVE CIRCUMFÉRENTIELLE** permet une évacuation plus rapide de l'eau tout en améliorant la stabilité de la remorque.

NEDERLANDS

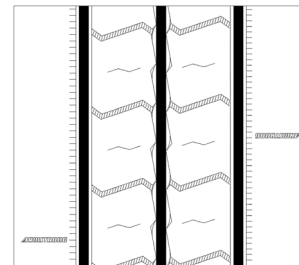
1. **BREED LOOPVLAK** met vergroot contactoppervlak reduceert onregelmatige slijtage.
2. **GEAVANCEERDE RUBBERSAMENSTELLING** verlaagt de rolweerstand en verbetert de brandstofefficiëntie.
3. **SOLIDE SCHOUDERRIBBEN** voor efficiënter remmen op droge en natte ondergronden.
4. **INNOVATIEVE LENGTEGROEVEN** zorgen voor snelle waterafvoer en verbeteren de stabiliteit van de trailer.

POSITIONS →

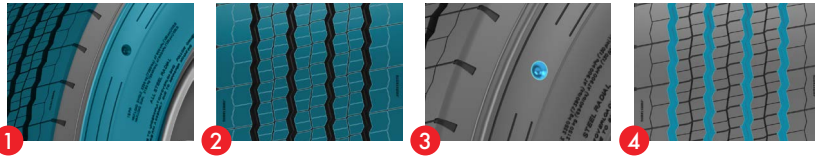


TYRE SIZE	PR	LOAD INDEX	SPEED SYMBOL	TREAD DEPTH	EU LABELING RATINGS		
				(MM)			
205/65R17.5	18	132/130	J	11.0	C	B	70dB/A
215/75R17.5	16	135/133	J	12.0	C	B	69dB/A
235/75R17.5	18	143/141	J	12.0	C	B	69dB/A
245/70R17.5	18	143/141	J	12.5	C	B	70dB/A
245/70R19.5	18	141/140	J	12.0	C	B	70dB/A
265/70R19.5	18	143/141	J	12.0	C	B	69dB/A
285/70R19.5	18	150/148	J	12.0	C	B	70dB/A

REGROOVING GUIDELINES		
TYRE SIZE	REGROOVING DEPTH	REGROOVING WIDTH
	(MM)	(MM)
205/65R17.5	2.5	4.0 - 5.0
215/75R17.5	2.5	4.0 - 5.0
235/75R17.5	2.5	4.0 - 5.0
245/70R17.5	2.5	4.0 - 5.0
245/70R19.5	2.5	4.0 - 5.0
265/70R19.5	2.5	4.0 - 5.0
285/70R19.5	2.5	4.0 - 5.0



AOU11 /



ENGLISH

1. **URBAN PATTERN** with extra thick sidewall offers protection against shocks, impacts and kerb scrubbing.
2. **A FIVE-RIB WIDE TREAD AND SIPES** ensure excellent handling and grip on both dry and wet road conditions.
3. **SIDEWALL WEAR INDICATORS** signal when it's time for tyre rotation to avoid damage to the body ply, improving safety, and retreadability.
4. **SPECIAL GROOVES** designed to avoid stone trapping and casing damage.

FRENCH




1. **PROFIL URBAIN** avec flancs très épais offrant une protection contre les chocs, les impacts et le frottement des trottoirs.
2. **UNE LARGE TÊTE ET DES PIPES À CINQ RUBRIQUES** assurent une excellente maniabilité et une bonne adhérence sur route sèche ou mouillée.
3. **LES INDICATEURS D'USURE DU PAROI LATÉRALE** signalent qu'il est temps de permuter le pneu afin d'éviter d'endommager la couche de carrosserie, pour des raisons de sécurité et de rechapage.
4. **GROUILLES SPÉCIALES** conçues pour éviter les pièges à cailloux et les dommages à la carcasse.

NEDERLANDS

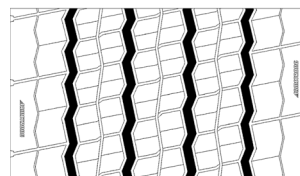
1. **STEDELIJK PROFIEL** met extra stevige zijwand beschermt tegen schokken en stoeprandschade.
2. **BREED 5-RIB PROFIEL MET LAMELLEN** verzekert uitstekende prestaties en grip op zowel een droog als een nat wegdek.
3. **ZIJWANGSLIJTAGE INDICATOREN** signaleren wanneer de band omgedraaid moet worden om schade aan het karkas te voorkomen, de veiligheid te vergroten en herprofilering te bevorderen.
4. **SPECIALE GROEVEN** ontworpen om karkas schade door steeninsluitingen te voorkomen.

POSITIONS →



TYRE SIZE	PR	LOAD INDEX	SPEED SYMBOL	TREAD DEPTH	EU LABELING RATINGS		
				(MM)			
275/70R22.5	18	152/149	J	17.0	C	C	72dB/A

REGROOVING GUIDELINES		
TYRE SIZE	REGROOVING DEPTH	REGROOVING WIDTH
	(MM)	(MM)
275/70R22.5	2.5	5.0 - 6.0



ARMSTRONGTIRE.EU

TBR/EU/EN-FR-NL/2026

