

2026 PRODUCT CATALOG

TRUCK & BUS RADIAL TYRES



A BRIEF RIDE THROUGH HISTORY

After a decade of promising growth, Armstrong purchases a small tyre manufacturing concern in New Haven, Connecticut.

1912 ←

A tyre dealer in New Jersey by the name of George F. Armstrong enters the tube and pneumatic tyre industry in a tiny loft.

→ 1922

1961 ←

Armstrong became the fifth largest tyre maker in the world, and ranked amongst the Fortune 500 companies.

Armstrong introduced the first bias-belted fiberglass tyre, one of many inventions.

→ 1965

1970 ←

The Armstrong Rubber Company moved into its \$7 million headquarters designed by renowned architect Michael Brauer in New Haven, Connecticut.

Armstrong achieved a record sales volume worth \$1 Billion.

→ 1986

1988 ←

Armstrong was acquired by Pirelli S.p.A, becoming Pirelli Armstrong Tyre Corporation.

Pirelli phases out the Armstrong brand in the latter half of the 1990s.

→ 1990

2012 ←

ZAFCO acquired the Armstrong brand from Pirelli with the goal of rebuilding it from the ground up.

Newly reengineered, the Armstrong brand returned to the tyre industry, continuing the Armstrong legacy of making premium products by quality-minded people.

→ 2015

2019 ←

Armstrong launched in Europe.

ABOUT US

Armstrong Tyres was founded in 1912 by George F. Armstrong in a small New Jersey loft. By the early 1960s, Armstrong had become a well-known tyre brand and the fifth largest tyre manufacturer in the world.

Over the past 10 years, we've been steadily working to bring back this trusted American tyre brand – and modernizing it into a premium product line. The next generation of Armstrong tyres is dedicated to quality, value, and safety. We're proud of continuing the Armstrong legacy of making quality tyres by quality-minded people.



WHY ARMSTRONG?

VALUE-DRIVEN PRICING PROGRAM

Our unique pricing program is designed to provide the highest value at the lowest possible cost and grow your profit margins.



RECOGNIZABLE NAME WITH A RICH LEGACY

The Armstrong name was once a household name listed as a Fortune 500 company and the fifth largest tyre manufacturer in the world.

SOPHISTICATED SAFETY MEASURES

Each tyre is X-ray inspected and subjected to thorough testing for performance, durability, and safety before leaving our factory floor.



CASING INTEGRITY

The remarkable casing integrity of Armstrong tyres enables them to withstand more retreads over time, increasing lifespan, and ultimately reducing waste in landfills.

A STELLAR SUITE OF SELL-OUT SUPPORT

Armstrong dealers receive sell-out support including training resources and marketing programs, so you have all the sales tools you need at your fingertips.



THE BUILT TO LAST WARRANTY

TUFF HAUL

TYRES THAT ARE NOT ONLY BUILT TO LAST, BUT ACTUALLY GUARANTEED TO LAST.

Our industry-leading warranty includes free replacement of a tyre that becomes unserviceable within the first 12 months and prorated replacement within 6 years from the date of manufacturing. Additionally, we also offer a road hazard warranty on all tyres.



FREE TYRE REPLACEMENT

First 15% of tread wear or within twelve (12) months.



ROAD HAZARD REPLACEMENT

On all Armstrong tyres for up to 3 years from the date of production, or up to 50% of tread wear, whichever comes first.



PRO-RATED TYRE REPLACEMENT

Any eligible tyre that becomes unserviceable for any reason within the manufacturer's control within six (6) years.

For detailed warranty policy, please contact your local Armstrong Executive

TYRE LINE-UP

STEER

DRIVE

TRAILER

ALL-POSITION

LONG-HAUL & REGIONAL →



ASH11+



ASH12



ATH11

REGIONAL →



ASR12



ADR11



ADR12



ATR12

ON/OFF ROAD (MIXED SERVICE) →



ASM11



ADM11



AOM11

CONSTRUCTION →



ADG11

URBAN →



AOU11

TYRE PATTERN NAME GUIDE

EXAMPLE →

A S H



Armstrong
(BRAND)

Steer
(POSITION)

Highway
(APPLICATION)

LETTER

DEFINITION

TYPE

A

Armstrong

Brand

S

Steer

Position

D

Drive

Position

T

Trailer

Position

O

Omni (All-Position)

Position

H

Highway

Application

R

Regional

Application

M

Mixed Service

Application

G

Gravel

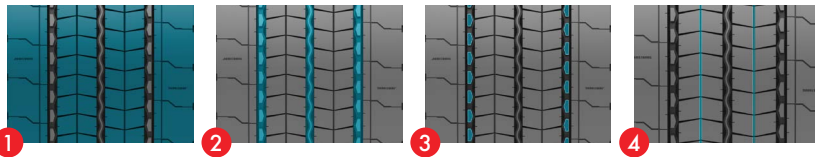
Application

U

Urban

Application

ASH11+ /



ENGLISH

1. **A COMPACT TREAD DESIGN** provides increased mileage and reduces operating costs.
2. **THREE WIDE LONGITUDINAL GROOVES** offer enhanced grip during all road conditions.
3. **CONTINUOUS STONE EJECTORS** on outer grooves reduce stone retention and drilling for enhanced casing life.
4. **SELF-GENERATING TREAD** blocks with hidden grooves that appear as the tread wears to offer better traction and safety.

NEDERLANDS




1. **COMPACT LOOPVLAKONTWERP** verhoogt het kilometerrendement en verlaagt de kosten.
2. **DRIE BREDE LENGTEGROEVEN** verbeteren de grip op alle ondergronden.
3. In de buitenste groeven bevinden zich afvoerpunten voor het **DOORLOPEND VERWIJDEREN VAN STENEN** dit verlengt de levensduur van het karkas.
4. **ZELFHERSTELLEDE PROFIELBLOKKEN MET** verborgen groeven, die verschijnen zodra het loopvlak slijt, verhogen de tractie en veiligheid.

DEUTSCH

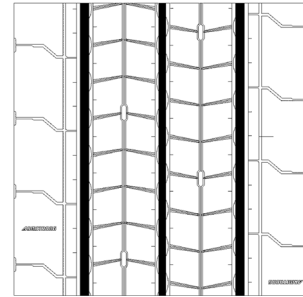
1. **EIN KOMPAKTES PROFILDESIGN** erhöht die Kilometerleistung und reduziert die Betriebskosten.
2. **DREI BREITE LÄNGSRILLEN** bieten eine verbesserte Haftung bei allen Straßenverhältnissen.
3. **DURCHGEHENDE STEINAUSWERFER** an den äußeren Rillen reduzieren das Zurückhalten und Bohren von Steinen für eine längere Lebensdauer des Gehäuses.
4. **SELBSTGENERIERENDE PROFILBLÖCKE** mit verborgenen Rillen, die während der Abnutzung des Profils erscheinen und eine bessere Traktion und Sicherheit bieten.

POSITIONS →

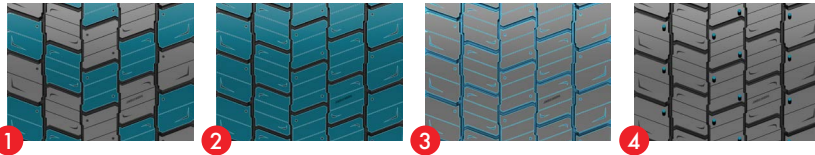


TYRE SIZE	PR	LOAD INDEX	SPEED SYMBOL	TREAD DEPTH	EU LABELING RATINGS		
				(MM)			
295/60R22.5	16	150/147	L	14.0	C	B	71dB/A
295/80R22.5	18	154/149	M	14.0	C	C	71dB/A
315/60R22.5	16	154/140	L	14.0	C	B	71dB/A
315/70R22.5	18	156/150	L	14.0	C	C	71dB/A
315/80R22.5	20	156/150	L	14.0	C	C	71dB/A
315/80R22.5	22	158/150	L	14.0	C	C	71dB/A

REGROOVING GUIDELINES		
TYRE SIZE	REGROOVING DEPTH	REGROOVING WIDTH
	(MM)	(MM)
295/60R22.5	2.5	9.0 - 10.0
295/80R22.5	2.5	8.0 - 10.0
315/60R22.5	2.5	9.0 - 10.0
315/70R22.5	2.5	8.0 - 10.0
315/80R22.5	2.5	8.0 - 10.0



ADR11 /



ENGLISH

1. **A UNIQUE DIRECTIONAL TREAD** design provides better traction during all weather conditions.
2. **COMPACT AND RIGID TREAD BLOCKS** equipped with varying sipe designs to reduce noise.
3. **HIDDEN LONGITUDINAL AND TRANSVERSAL GROOVES** ensure grip and traction throughout the lifetime.
4. **3D SIPES AND DEEP HOLES** in the tread blocks ensure quicker water evacuation.

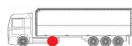
NEDERLANDS




1. **UNIEK DIRECTIONEEL PROFIEL** verbetert de tractie in alle weersomstandigheden.
2. **COMPACTE EN STUGGE PROFIELBLOKKEN** met diverse lamellen verlagen het afroegeluid.
3. **VERBORGEN LENGTE- EN DWARSGROEVEN** optimaliseren de grip en tractie gedurende de gehele levensduur.
4. **3D-LAMELLEN EN DIEPE GATEN** in de profielblokken garanderen een snellere waterafvoer.

DEUTSCH

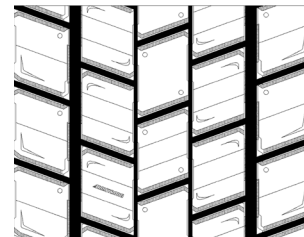
1. **EIN EINZIGARTIGES LAUFRICHTUNGSGEBUNDENES LAUFLÄCHENDESIGN** bietet eine bessere Traktion bei allen Wetterbedingungen.
2. **KOMPAKTE UND STEIFE LAUFLÄCHENBLÖCKE**, die zur Geräuschminderung mit unterschiedlichen Lamellenmustern ausgestattet sind.
3. **VERSTECKTE LÄNGS- UND TRANSVERSALE RILLEN** gewährleisten Haftung und Traktion während der gesamten Lebensdauer.
4. **3D-LAMELLEN UND TIEFE LÖCHER IN DEN LAUFLÄCHENBLÖCKEN** sorgen für eine schnellere Wasserableitung.

POSITIONS 

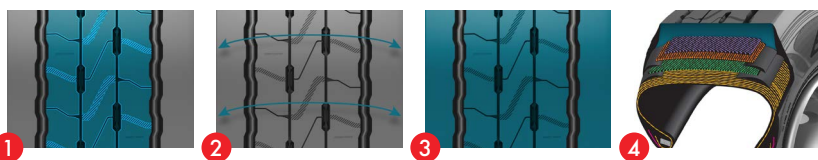


TYRE SIZE	PR	LOAD INDEX	SPEED SYMBOL	TREAD DEPTH	EU LABELING RATINGS		
				(MM)			
295/60R22.5	16	150/147	L	16.5	C	B	73dB/A
295/80R22.5	16	152/148	M	16.5	C	B	73dB/A
315/60R22.5	16	152/148	L	16.5	C	B	75dB/B
315/70R22.5	16	154/150	L	16.5	C	B	73dB/A
315/80R22.5	20	156/150	L	16.5	C	B	73dB/A

REGROOVING GUIDELINES		
TYRE SIZE	REGROOVING DEPTH	REGROOVING WIDTH
	(MM)	(MM)
295/60R22.5	2.5	7.0 - 8.0
295/80R22.5	2.5	7.0 - 8.0
315/60R22.5	2.5	7.0 - 8.0
315/70R22.5	2.5	7.0 - 8.0
315/80R22.5	2.5	7.0 - 8.0



ATH11



ENGLISH

1. **SELF-GENERATING, INNOVATIVE TREAD DESIGN** with hidden longitudinal grooves and sipes in three center ribs provide better traction throughout the tyre's lifespan.
2. **WIDER TREAD PATTERN WITH SOLID SHOULDER RIBS** and a special tread formula provide optimal footprint while resisting lateral scrubbing.
3. **OPTIMIZED TREAD AND LOW HYSTERESIS COMPOUND** provides lower rolling resistance leading to better fuel efficiency and higher mileage.
4. **STRONGER BODY PLY AND FOUR STEEL BELTS** enhance service life and retreadability.

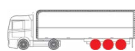
NEDERLANDS




1. **ZELFHERSTELLEND, INNOVATIEF LOOPVLAKONTWERP** met verborgen lengtegroeven en lamellen in drie centrale ribben die zorgen voor een verhoogde tractie gedurende de gehele levensduur.
2. **BREED LOOPVLAK MET MASSIEVE SCHOUDERS** en de speciale rubbersamenstelling optimaliseren de grip en bieden weerstand tegen laterale vervorming onder druk.
3. **GEOPTIMALISEERD LOOPVLAK MET LAGEHYSTERESE RUBBERSAMENSTELLING VERLAAGT** de rolweerstand wat leidt tot een hogere brandstofefficiëntie en verhoogd kilometerrendement.
4. **STERKER KARKAS MET VIER STALEN GORDELS**, verlengt de levensduur en bevordert herprofilering.

DEUTSCH

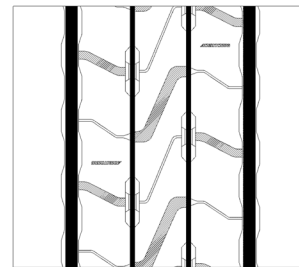
1. **SELBSTGENERIERENDES, INNOVATIVES LAUFFLÄCHENDESIGN** mit verborgenen Längsrillen und Lamellen in drei Mittelrippen sorgt für eine bessere Traktion während der gesamten Lebensdauer des Reifens.
2. **EIN BREITERES LAUFFLÄCHENMUSTER MIT SOLIDEN SCHULTERRIPPEN** und einer speziellen Laufflächenformel bietet eine optimale Aufstandsfläche und widersteht gleichzeitig dem seitlichen Scheuern.
3. **DIE OPTIMIERTE LAUFFLÄCHE UND DIE HYSTERESEARME MISCHUNG** sorgen für einen geringeren Rollwiderstand, was zu einer besseren Kraftstoffeffizienz und einer höheren Laufleistung führt.
4. **EIN STÄRKERER KARKASSAUFBAU** und vier Stahlgürtel erhöhen die Lebensdauer und Runderneuerungsfähigkeit.

POSITIONS →

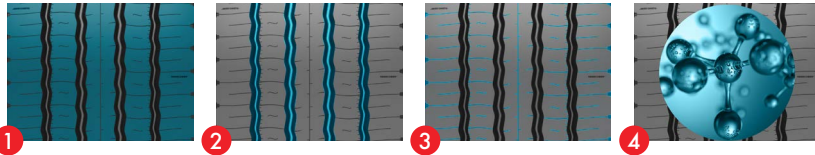


TYRE SIZE	PR	LOAD INDEX	SPEED SYMBOL	TREAD DEPTH	EU LABELING RATINGS		
				(MM)			
385/55R19.5	18	156	J	13.0	C	B	71dB/A
435/50R19.5	-	160	J	13.0	C	B	71dB/A
435/50R19.5	-	164	J	13.0	C	B	71dB/A
445/45R19.5	-	160	J	13.0	C	B	71dB/A
445/45R19.5	-	164	J	13.0	C	B	71dB/A
385/55R22.5	20	160	K	14.5	B	B	71dB/A
385/65R22.5	20	160	K	14.5	B	B	71dB/A
385/65R22.5	24	164	K	14.5	B	B	71dB/A

REGROOVING GUIDELINES		
TYRE SIZE	REGROOVING DEPTH	REGROOVING WIDTH
	(MM)	(MM)
385/55R19.5	2.5	8.0 - 9.0
435/50R19.5	2.5	8.0 - 9.0
445/45R19.5	2.5	8.0 - 9.0
385/55R22.5	2.5	8.0 - 9.0
385/65R22.5	2.5	8.0 - 9.0



ASH12 /



ENGLISH

1. **STRONG SHOULDER RIBS** and a five-rib tread pattern designed for exceptional steering, while a pyramid-base rib design offers reduced rolling resistance that evolves with wear.
2. **FOUR WIDE ZIGZAG GROOVES** specially designed to ensure quicker water evacuation and avoid stone trapping and casing damage.
3. **SPECIALLY DESIGNED SIPES** reduce braking distance and increase resistance to irregular wear.
4. **AN INNOVATIVE TREAD COMPOUND** provides higher mileage and lower fuel consumption.

NEDERLANDS




1. **STERKE SCHOUDERRIBBEN** en een 5-rib loopvlak zijn ontworpen voor een uitzonderlijke stuurprecisie, terwijl een piramidevormig ribontwerp, dat zich gedurende de slijtage ontwikkelt, voor lagere rolweerstand zorgt.
2. **VIER BREDE ZIGZAGGROEVEN** voeren effectief water af, verwijderen stenen en voorkomen schade aan het karkas.
3. **SPECIAAL ONTWORPEN LAMELLEN** verkorten de remweg en gaan onregelmatige slijtage tegen.
4. **INNOVATIEVE RUBBERSAMENSTELLING** verhoogt het kilometerrendement en verlaagt het brandstofverbruik.

DEUTSCH

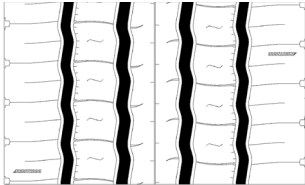
1. **STARKE SCHULTERRIPPEN** und ein Fünfrippenprofil, das für eine aussergewöhnliche lenkung ausgelegt ist, während ein rippendesign auf pyramidenbasis einen reduzierten rollwiderstand bietet, der sich mit der abnutzung entwickelt.
2. **VIER BREITE ZICKZACKRILLEN**, die speziell entwickelt wurden, um eine schnellere Wasserableitung zu gewährleisten und Steinaufnahme und Karkassschäden zu vermeiden.
3. **SPEZIELL ENTWICKELTE LAMELLENT** verkürzen den Bremsweg und erhöhen den Widerstand gegen unregelmäßigen Verschleiß.
4. **EINE INNOVATIVE LAUFFLÄCHENMISCHUNG** sorgt für eine höhere Laufleistung und einen geringeren Kraftstoffverbrauch.

POSITIONS →

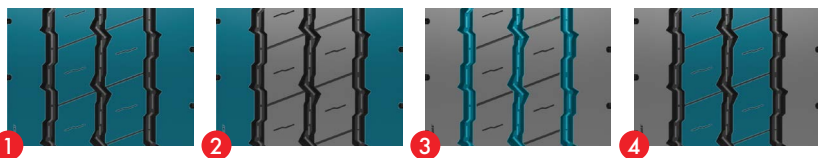


TYRE SIZE	PR	LOAD INDEX	SPEED SYMBOL	TREAD DEPTH	EU LABELING RATINGS		
				(MM)			
385/55R22.5	20	160	K	15.0	C	B	70dB/A
385/65R22.5	20	160	K	15.5	C	B	70dB/A
385/65R22.5	24	164	K	15.5	C	B	70dB/A

REGROOVING GUIDELINES		
TYRE SIZE	REGROOVING DEPTH	REGROOVING WIDTH
	(MM)	(MM)
385/55R22.5	2.5	5.0 - 6.0
385/65R22.5	2.5	5.0 - 6.0



ASM11 /



 **ENGLISH**

1. **A FUSION OF RIB AND LUG TREAD** designs provide better traction and reduced braking distance.
2. **A SET OF WIDE, SOLID SHOULDER** offer enhanced protection for the casing during all road conditions.
3. **STONE EJECTORS IN ALL THREE GROOVES** increase tyre rigidity.
4. **A SPECIAL TREAD BLOCK** designed for mixed applications featuring wide and deep grooves.

 **NEDERLANDS**




1. **OPTIMALE COMBINATIE VAN RIBBEN EN LAMELLEN** voor betere tractie en verkorting van de remweg.
2. **BREDE SOLIDE SCHOULDERS** voor optimale bescherming van het karkas onder alle wegomstandigheden.
3. **STEENUITWERPERS IN ALLE DRIE DE GROEVEN** verhogen de stugheid van de band.
4. **SPECIALE PROFIELBLOKKEN** met brede en diepe groeven die geschikt zijn voor gemengde toepassingen.

 **DEUTSCH**

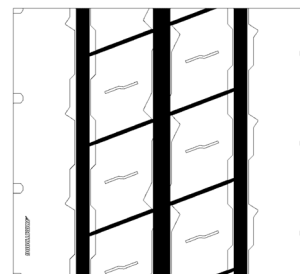
1. **EINE VERSCHMELZUNG VON RIPPEN- UND STOLLENPROFILIEN** sorgt für bessere Traktion und einen verkürzten Bremsweg.
2. **EINE REIHE VON BREITEN, SOLIDEN SCHULTERN** bieten einen verbesserten Schutz für die Karkasse bei allen Straßenverhältnissen.
3. **STEIN AUSWERFER IN ALLEN DREI RILLEN** erhöhen die Reifensteifigkeit.
4. **EIN SPEZIELLER LAUFLÄCHENBLOCKT**, der für gemischte Anwendungen entwickelt wurde und breite und tiefe Rillen aufweist.

POSITIONS →

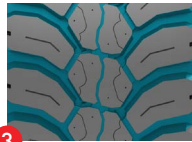
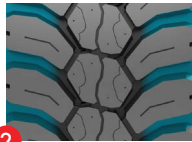
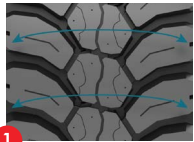


TYRE SIZE	PR	LOAD INDEX	SPEED SYMBOL	TREAD DEPTH	EU LABELING RATINGS		
				(MM)			
13R22.5	18	156/150	K	16.5	C	C	70dB/A
315/80R22.5	20	156/150	K	16.5	C	C	70dB/A

REGROOVING GUIDELINES		
TYRE SIZE	REGROOVING DEPTH	REGROOVING WIDTH
	(MM)	(MM)
13R22.5	2.5	7.0 - 8.0
315/80R22.5	2.5	7.0 - 8.0



ADM11 /



ENGLISH

1. **A WIDE AND DEEP TREAD** design delivers longer mileage and exceptional stability.
2. **AN OPEN SHOULDER DESIGN** enables quicker water and mud evacuation.
3. **VARIABLE-WIDTH GROOVES** Leads to lower stone retention and protects the casing for enhanced retreadability.
4. **AN IMPROVED BLOCK PROFILE** resists off-road abuse and reduces tread wear and tear.

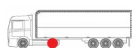
NEDERLANDS




1. **BREED EN DIEP LOOPVLAK** verlengt de levensduur en levert buitengewone stabiliteit.
2. **OPEN SCHOUDERONTWERP** zorgt voor effectieve afvoer van water en modder.
3. **GROEVEN MET VARIABLE BREEDTE** verwijderen stenen en beschermen het karkas, wat herprofilering bevordert.
4. **GEAVANCEERD BLOKPROFIEL** beschermt tegen off-road schade, beperkt slijtage en verkleint de kans op scheuren in het loopvlak.

DEUTSCH

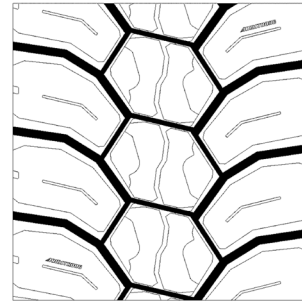
1. **EIN BREITES UND TIEFES LAUFFLÄCHENDESIGN** sorgt für eine längere Laufleistung und außergewöhnliche Stabilität.
2. **EINE OFFENES SCHULDERDESIGN** ermöglicht einen schnelleren Abtransport von Wasser und Schlamm.
3. **RILLEN MIT VARIABLE BREITE** führen zu einer geringeren Steinaufnahme und schützen gleichzeitig die Karkasse für eine verbesserte Runderneuerungsfähigkeit.
4. **EIN VERBESSERTES BLOCKPROFIL** hält auch auf Off-Road Strecken stand und reduziert die Laufflächenabnutzung.

POSITIONS →

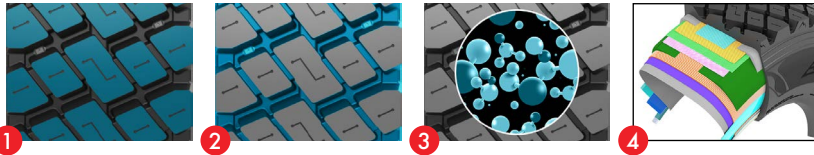


TYRE SIZE	PR	LOAD INDEX	SPEED SYMBOL	TREAD DEPTH	EU LABELING RATINGS		
				(MM)			
13R22.5	18	156/150	K	21.0	D	C	73dB/A
315/80R22.5	18	156/150	K	21.0	D	C	73dB/A

REGROOVING GUIDELINES		
TYRE SIZE	REGROOVING DEPTH	REGROOVING WIDTH
	(MM)	(MM)
13R22.5	2.5	7.0 - 8.0
315/80R22.5	2.5	7.0 - 8.0



ADG11 /



ENGLISH

1. **OPEN SHOULDER AND BLOCK DESIGN** for excellent traction and release the heat for high durability.
2. **WIDER OPTIMIZED GROOVES WITH STONE EJECTORS** to prevent stone trapping and improve the retreadability.
3. **CUT- AND CHIP-RESISTANT TREAD COMPOUND** to resist the pattern tearing and provide longer mileage and low CPK.
4. **A ROBUST CASING** stronger casing with four steel belts enhances service life and retreadability.

NEDERLANDS




1. **OPEN SCHOUDER EN BLOKONTWERP** voor uitstekende tractie en warmteafvoer voor hoge duurzaamheid.
2. **BREDERE GEOPTIMALISEERDE GROEVEN MET STEENUITWERPERS** om steeninsluitingen te voorkomen en de herprofilering te verbeteren.
3. **CUT & CHIP BESTENDIGE COMPOUND** is bestand tegen insnijdingen en afbrokkeling, wat resulteert in een hoger kilometerrendement en een lage cpk.
4. **EEN ROBUUST KARKAS** sterker karkas met vier stalen riemen voor een langere levensduur en betere loopvlakvernieuwing.

DEUTSCH

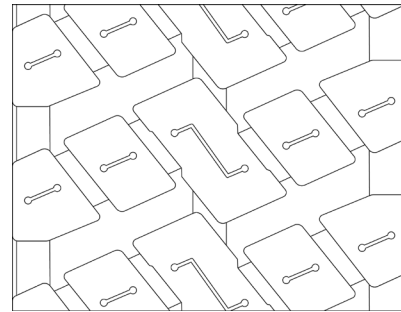
1. **OFFENE SCHULTER UND BLOCKDESIGN** hervorragende traktion und wärmeableitung für hohe haltbarkeit.
2. **BREITERE OPTIMIERTE RILLEN MIT STEINAUSWURF** zur vermeidung von steinbildung und zur verbesserung der runderneuerungsfähigkeit.
3. **SCHNITTFESTE LAUFLÄCHENMISCHUNG** widerstandsfähig gegen das zerreißen des musters, längere laufleistung und niedriger cpk.
4. **EIN ROBUSTES GEHÄUSE** stärkeres gehäuse mit vier stahlgürteln erhöht die lebensdauer und runderneuerungsfähigkeit.

POSITIONS →



TYRE SIZE	PR	LOAD INDEX	SPEED SYMBOL	TREAD DEPTH	EU LABELING RATINGS		
				(MM)			
12R22.5	16	152/148	K	22.5			
295/80R22.5	16	152/148	K	22.5	NOT APPLICABLE FOR POR CATEGORY		
315/80R22.5	20	156/150	K	22.5			

REGROOVING GUIDELINES		
TYRE SIZE	REGROOVING DEPTH	REGROOVING WIDTH
	(MM)	(MM)
12R22.5	2.5	8.0 - 9.0
295/80R22.5	2.5	8.0 - 10.0
315/80R22.5	2.5	8.0 - 10.0



AOM11 /



ENGLISH

1. **WIDE TREAD BLOCK DESIGN** with optimized tie bar to ensure even wear and excellent traction for on/off road condition.
2. **EXTRA WIDE GROOVE DESIGN** to avoid stone trapping and provide excellent traction.
3. **SPECIAL CUT/CHIP TREAD COMPOUND** to resist off road abuse and provide higher mileage.

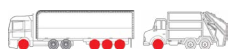
NEDERLANDS




1. **BREED PROFIELBLOKONTWERP** met geoptimaliseerde verbindingsbruggen (tie-bars) zorgen voor een gelijkmatige slijtage en uitstekende tractie, zowel op de weg als off-road.
2. **ONTWERP MET EXTRA BREDE GROEVEN** voorkomt steeninsluitingen en biedt uitstekende tractie.
3. **SPECIALE CUT & CHIP-RUBBERSAMENSTELLING** beschermt tegen beschadigingen bij offroad-gebruik en verhoogt het kilometerrendement.

DEUTSCH

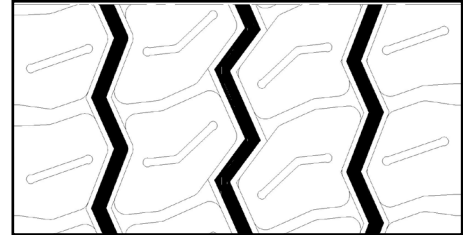
1. **BREITE BLOCKBAUWEISE** mit optimierter Spurstange für gleichmäßigen Verschleiß und hervorragende Traktion im Gelände.
2. **DESIGN MIT EXTRA BREITEN RILLEN** verhindert das Einklemmen von Steinen und bietet hervorragende Traktion.
3. **SPEZIELLE GUMMIMISCHUNG FÜR SCHNITTE/SPÄNE** Widerstandsfähig im Gelände und mit höherer Laufleistung.

POSITIONS →

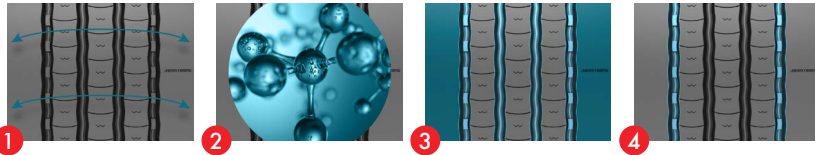
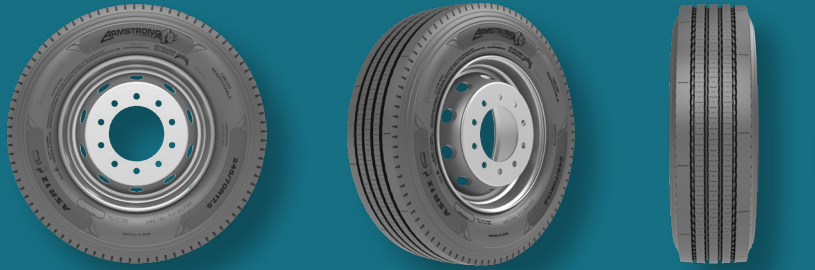


TYRE SIZE	PR	LOAD INDEX	SPEED SYMBOL	TREAD DEPTH	EU LABELING RATINGS		
				(MM)			
385/65R22.5	20	160	K	18.0	D	A	73dB/A
385/65R22.5	24	164	K	18.0	C	A	73dB/A
425/65R22.5	20	165	K	18.0	D	A	73dB/A
445/65R22.5	20	169	K	17.0	C	A	73dB/A

REGROOVING GUIDELINES		
TYRE SIZE	REGROOVING DEPTH	REGROOVING WIDTH
	(MM)	(MM)
385/65R22.5	3.0	9.0 - 11.0
425/65R22.5	3.0	9.0 - 11.0
445/65R22.5	3.0	9.0 - 11.0



ASR 12 /



ENGLISH

1. **A WIDE TREAD PATTERN** with sipes in three center ribs provide exceptional grip across all road conditions.
2. **LOW HYSTERESIS COMPOUND** leads to low rolling resistance and better fuel efficiency, while delivering extraordinary mileage.
3. **SOLID SHOULDER RIBS** with four grooves provide excellent handling and driving stability.
4. **INNOVATIVE OUTER GROOVES** with a variable groove angle design and stone ejectors reduce stone retention and drilling for enhanced casing life.

NEDERLANDS




1. **BREED LOOPVLAKONTWERP** met lamellen in drie centrale ribben resulteert in uitzonderlijke grip op alle ondergronden.
2. **LAGE HYSTERESE RUBBERSAMENSTELLING** verlaagt de rolweerstand, verbetert de brandstofefficiëntie en levert een buitengewoon hoog kilometerrendement op.
3. **SOLIDE SCHOUDERRIBBEN** met vier groeven zorgen voor uitstekende controle en rijstabiliteit.
4. **INNOVATIEVE BUITENGROEVEN** met een variabel groefhoekontwerp en steenuitwerpers voorkomen steeninsluiting en verlengen de levensduur van het karkas.

DEUTSCH

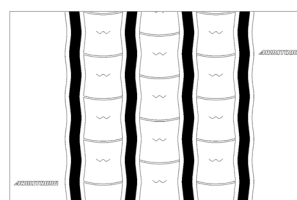
1. **EIN BREITES LAUFLÄCHENPROFIL** mit Lamellen in drei Mittelrippen bietet außergewöhnlichen Grip bei allen Straßenverhältnissen.
2. **DIE GERINGE HYSTERESE-VERBINDUNG** führt zu niedrigem Rollwiderstand und besserer Kraftstoffeffizienz bei gleichzeitig außergewöhnlicher Laufleistung.
3. **SOLIDE SCHULTERRIPPEN** mit vier Rillen sorgen für ausgezeichnetes Handling und Fahrstabilität.
4. **INNOVATIVE AUSSENRIFFEN** mit einem variablen Rillenwinkel und Steinauswerfern, die das Steckenbleiben und Einbohren von Steinen reduzieren. Sie sorgen somit für eine längere Lebensdauer der Karkasse.

POSITIONS →

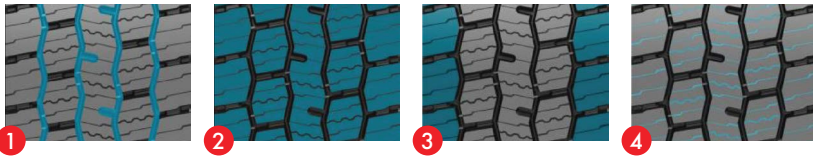
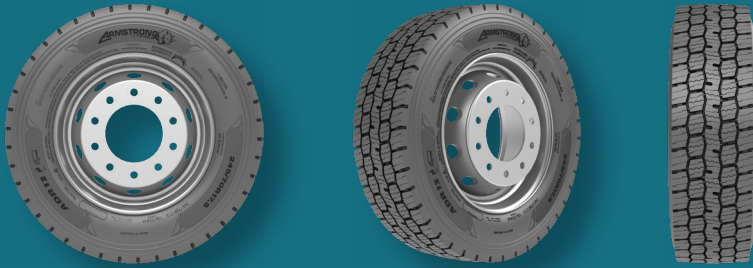


TYRE SIZE	PR	LOAD INDEX	SPEED SYMBOL	TREAD DEPTH	EU LABELING RATINGS		
				(MM)			
205/75R17.5	12	124/122	M	12.0	C	B	70dB/A
215/75R17.5	12	126/124	M	12.0	D	B	70dB/A
215/75R17.5	14	128/126	M	12.0	D	B	70dB/A
225/75R17.5	14	129/127	M	12.0	C	B	70dB/A
235/75R17.5	14	132/130	M	12.0	C	B	70dB/A
245/70R17.5	16	136/134	M	12.0	C	B	70dB/A
265/70R17.5	16	140/138	M	13.0	C	B	71dB/A
245/70R19.5	16	136/134	M	13.0	C	B	70dB/A
265/70R19.5	14	140/138	M	13.0	C	B	70dB/A
285/70R19.5	16	146/144	M	13.0	C	B	71dB/A

REGROOVING GUIDELINES		
TYRE SIZE	REGROOVING DEPTH	REGROOVING WIDTH
	(MM)	(MM)
205/75R17.5	2.5	6.0 - 7.0
215/75R17.5	2.5	6.0 - 7.0
225/75R17.5	2.5	6.0 - 7.0
235/75R17.5	2.5	6.0 - 7.0
245/70R17.5	2.5	6.0 - 7.0
265/70R17.5	2.5	6.0 - 7.0
245/70R19.5	2.5	6.0 - 7.0
265/70R19.5	2.5	6.0 - 7.0
285/70R19.5	2.5	6.0 - 7.0



ADR12 /



ENGLISH

1. **FOUR CHANNEL PATTERN WITH ZIGZAG GROOVES** for longer tread life with excellent traction on all road conditions.
2. **A COMBINATION OF "RIB AND BLOCK" PATTERN STRUCTURE** resists irregular wear such as heel and toe wear.
3. **WIDE OPEN SHOULDER TREAD DESIGN** for enhanced stability, longer mileage and better handling performance.
4. **UNIQUE SIPES ON ALL TREAD BLOCKS** enhance wet grip and snow grip performance.

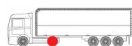
NEDERLANDS




1. **VIERKANAALS PATROON METZIGZAG GROEVEN** voor een langere loopvlaklevensduur met uitstekende tractie onder alle wegomstandigheden.
2. **EEN GECOMBINEERDE RIB- EN BLOKSTRUCTUUR** voorkomt onregelmatige slijtage (hielinzakking en zaagtandslijtage).
3. **BREED OPEN SCHOUDER LOOPVLAKONTWERP** voor een verbeterde rijstabiliteit, hoger kilometerrendement en betere handlingprestaties.
4. **UNIEKE GROEF OP ALLE LOOPVLAKBLOKKEN** verbetert de grippestaties op een nat wegdek en in de sneeuw.

DEUTSCH

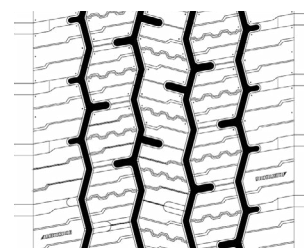
1. **VIERKANALMUSTER MIT ZICKZACKRILLEN** Für eine längere Lebensdauer des Laufflächens mit hervorragender Bodenhaftung auf allen Straßenverhältnissen.
2. **EINE MISCHUNG AUS RIPPEN UND BLOCKMUSTERN** Widersteht unregelmäßigem Abnutzung (Fersen- und Zehenabrieb).
3. **WEIT OFFENES SCHULTER LAUFLÄCHENS DESIGN** Für erhöhte Standfestigkeit, längere Laufleistung und besseres Lenkverhalten.
4. **EINZIGARTIGE RILLEN AUF ALLEN LAUFLÄCHENBLOCKEN** Verbessern Sie die Nassgrifflistung und Schneegrifflistung.

POSITIONS →

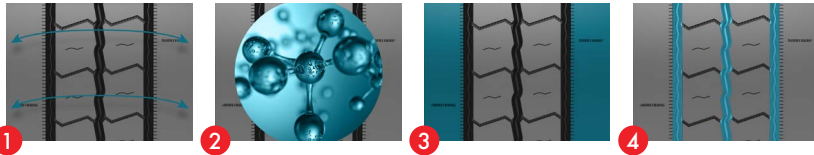
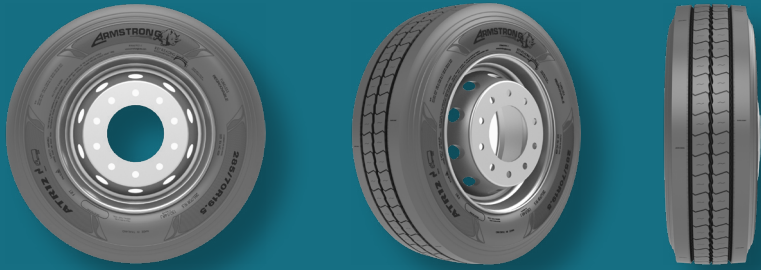


TYRE SIZE	PR	LOAD INDEX	SPEED SYMBOL	TREAD DEPTH	EU LABELING RATINGS		
				(MM)			
205/75R17.5	12	124/122	M	12.5	D	B	73dB/A
215/75R17.5	12	126/124	M	13.5	E	B	73dB/A
225/75R17.5	14	129/127	M	13.0	D	B	73dB/A
235/75R17.5	14	132/130	M	13.0	D	B	73dB/A
245/70R17.5	16	136/134	M	13.0	D	B	73dB/A
265/70R17.5	16	140/138	M	15.0	D	B	74dB/B
265/70R19.5	14	140/138	M	15.0	D	B	73dB/A
285/70R19.5	16	146/144	M	15.0	D	B	74dB/B

REGROOVING GUIDELINES		
TYRE SIZE	REGROOVING DEPTH	REGROOVING WIDTH
	(MM)	(MM)
205/75R17.5	2.5	6.0 - 7.0
215/75R17.5	2.5	6.0 - 7.0
225/75R17.5	2.5	6.0 - 7.0
235/75R17.5	2.5	6.0 - 7.0
245/70R17.5	2.5	6.0 - 7.0
265/70R17.5	2.5	6.0 - 7.0
265/70R19.5	2.5	6.0 - 7.0
285/70R19.5	2.5	6.0 - 7.0



ATR 12 /



ENGLISH

1. **WIDE TREAD WITH INCREASED TREAD CONTACT** area helps reduce irregular wear.
2. **IMPROVED TREAD COMPOUND** leads to low rolling resistance and better fuel efficiency.
3. **SOLID SHOULDER RIBS** enable efficient braking on dry and wet surfaces.
4. **INNOVATIVE CIRCUMFERENTIAL GROOVE** design offers quicker water evacuation while improving trailer stability.

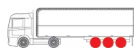
NEDERLANDS




1. **BREED LOOPVLAK** met vergroot contactoppervlak reduceert onregelmatige slijtage.
2. **GEAVANCEERDE RUBBERSAMENSTELLING** verlaagt de rolweerstand en verbetert de brandstofefficiëntie.
3. **SOLIDE SCHOUDERRIBBEN** voor efficiënter remmen op droge en natte ondergronden.
4. **INNOVATIEVE LENGTEGROEVEN** zorgen voor snelle waterafvoer en verbeteren de stabiliteit van de trailer.

DEUTSCH

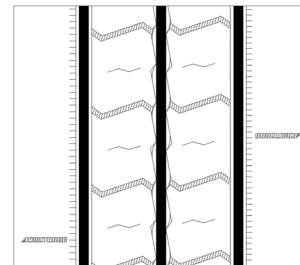
1. **DIE BREITE LAUFLÄCHE** mit vergrößerter Aufstandsfläche trägt dazu bei, unregelmäßigen Verschleiß zu reduzieren.
2. **DIE VERBESSERTE LAUFLÄCHENMISCHUNG** führt zu niedrigem Rollwiderstand und besserer Kraftstoffeffizienz.
3. **SOLIDE SCHULTERRIPPEN** ermöglichen effizientes Bremsen auf trockener und nasser Fahrbahn.
4. **DIE INNOVATIVE UMLAUFENDE RILLENDISIGN** bietet eine schnellere Wasserableitung und verbessert gleichzeitig die Stabilität des Anhängers.

POSITIONS →

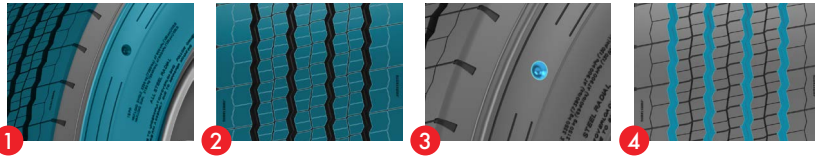
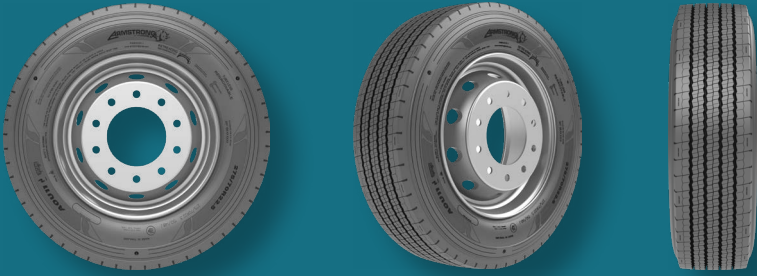


TYRE SIZE	PR	LOAD INDEX	SPEED SYMBOL	TREAD DEPTH	EU LABELING RATINGS		
				(MM)			
205/65R17.5	18	132/130	J	11.0	C	B	70dB/A
215/75R17.5	16	135/133	J	12.0	C	B	69dB/A
235/75R17.5	18	143/141	J	12.0	C	B	69dB/A
245/70R17.5	18	143/141	J	12.5	C	B	70dB/A
245/70R19.5	18	141/140	J	12.0	C	B	70dB/A
265/70R19.5	18	143/141	J	12.0	C	B	69dB/A
285/70R19.5	18	150/148	J	12.0	C	B	70dB/A

REGROOVING GUIDELINES		
TYRE SIZE	REGROOVING DEPTH	REGROOVING WIDTH
	(MM)	(MM)
205/65R17.5	2.5	4.0 - 5.0
215/75R17.5	2.5	4.0 - 5.0
235/75R17.5	2.5	4.0 - 5.0
245/70R17.5	2.5	4.0 - 5.0
245/70R19.5	2.5	4.0 - 5.0
265/70R19.5	2.5	4.0 - 5.0
285/70R19.5	2.5	4.0 - 5.0



AOU11 /



ENGLISH

1. **URBAN PATTERN** with extra thick sidewall offers protection against shocks, impacts and kerb scrubbing.
2. **A FIVE-RIB WIDE TREAD AND SIPES** ensure excellent handling and grip on both dry and wet road conditions.
3. **SIDEWALL WEAR INDICATORS** signal when it's time for tyre rotation to avoid damage to the body ply, improving safety, and retreadability.
4. **SPECIAL GROOVES** designed to avoid stone trapping and casing damage.

NEDERLANDS




1. **STEDELIJK PROFIEL** met extra stevige zijwand beschermt tegen schokken en stoeprandschade.
2. **BREED 5-RIB PROFIEL MET LAMELLEN** verzekert uitstekende prestaties en grip op zowel een droog als een nat wegdek.
3. **ZIHWANGSLIJTAGE INDICATOREN** signaleren wanneer de band omgedraaid moet worden om schade aan het karkas te voorkomen, de veiligheid te vergroten en herprofilering te bevorderen.
4. **SPECIALE GROEVEN** ontworpen om karkas schade door steeninsluitingen te voorkomen.

DEUTSCH

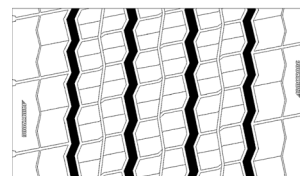
1. **URBANES PROFIL** mit extra dicker Seitenwand bietet Schutz gegen Stöße, Schläge und Bordsteinschrubben.
2. **DAS FÜNF RIPPEN BREITE LAUFFLÄCHE UND DIE LAMELLEN** gewährleisten sowohl bei trockenen als auch bei nassen Straßenverhältnissen ein hervorragendes Handling und Haftung.
3. **SEITENWAND-VERSCHLEISSANZEIGER** signalisieren, wann es Zeit für eine Reifenrotation ist, um Schäden an der Karkasse zu vermeiden und so Sicherheit und Runderneuerbarkeit zu gewährleisten.
4. **SPEZIELLE RILLEN**, zur Vermeidung von Steinaufnahme und Karkassenschäden.

POSITIONS →



TYRE SIZE	PR	LOAD INDEX	SPEED SYMBOL	TREAD DEPTH	EU LABELING RATINGS		
				(MM)			
275/70R22.5	18	152/149	J	17.0	C	C	72dB/A

REGROOVING GUIDELINES		
TYRE SIZE	REGROOVING DEPTH	REGROOVING WIDTH
	(MM)	(MM)
275/70R22.5	2.5	5.0 - 6.0



ARMSTRONGTIRE.EU

TBR/EU/2026

